



ÉCOLE DE
MANAGEMENT
PARIS-LA DÉFENSE



ENQUÊTE PREMIER EMPLOI

EDITION 2018
AUPRÈS DE LA
PROMOTION 2017

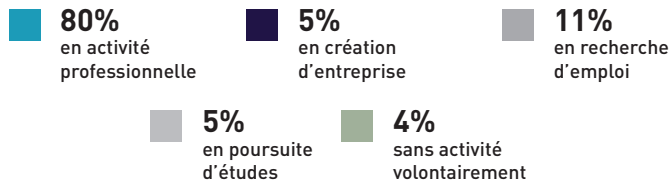
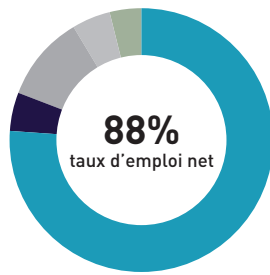
40 200 €
salaire moyen
annuel brut

85%
responsable
d'un projet

96%
d'embauche en
moins de 4 mois



SITUATION DES DIPLÔMÉS



PRINCIPAUX INDICATEURS D'INSERTION

203 diplômés 2017,
184 répondants à l'enquête,
soit un **taux de réponse de 91%**

40 200 €
salaire moyen annuel brut

34 600 €
salaire annuel hors primes

80%
en activité professionnelle

88%
taux d'emploi net

84%
des embauches en CDI

14%
en poste à l'étranger

96%
de contrats signés
en moins de 4 mois

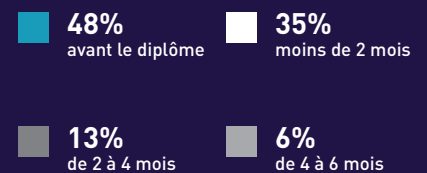
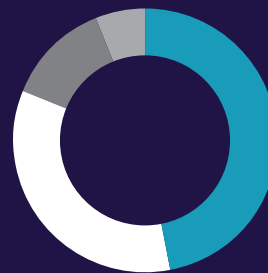
RESPONSABILITÉS

85%
ont la responsabilité d'un projet

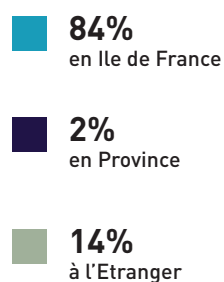
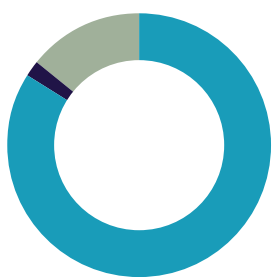
72%
ont la responsabilité d'un budget

11%
ont la responsabilité d'une équipe

DURÉE DE LA RECHERCHE D'EMPLOI



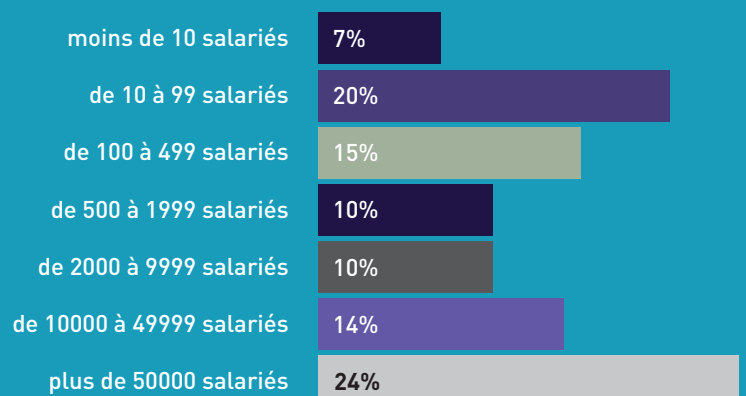
LOCALISATION



PARMI LES DIPLÔMÉS EN POSTE

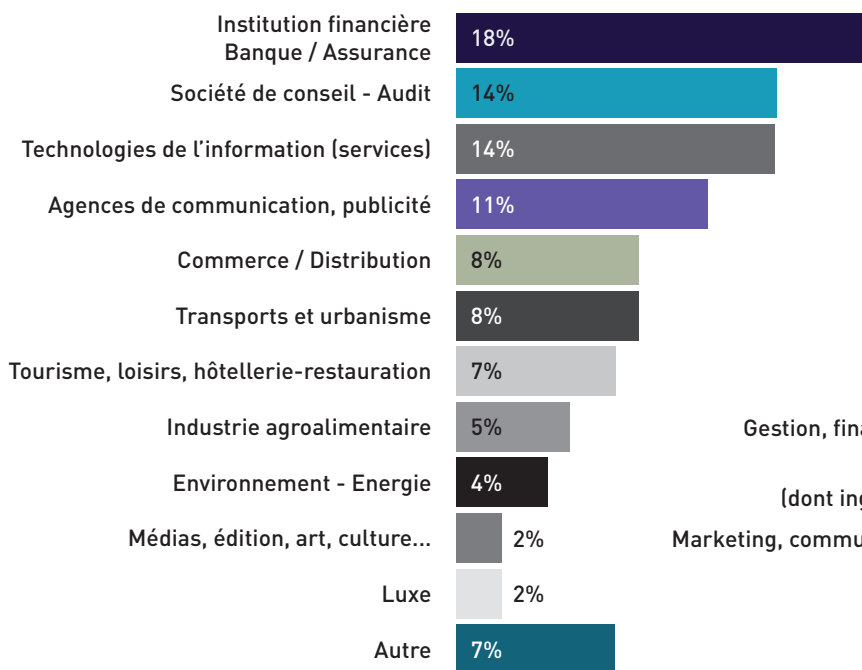
84%
utilisent quotidiennement ou souvent la
langue anglaise

TAILLE DES ENTREPRISES

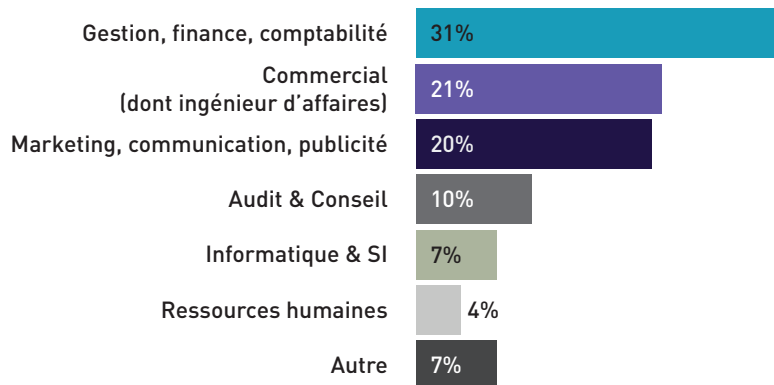




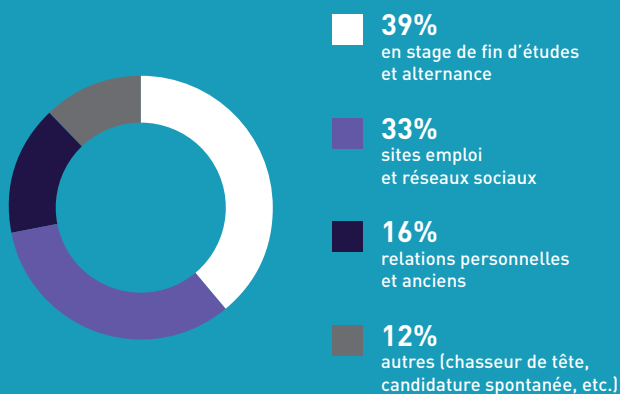
SECTEURS D'ACTIVITÉ



FONCTIONS OCCUPÉES



ORIGINE DE L'EMPLOI



RÉMUNÉRATION

40 200 €

**SALAIRE MOYEN
BRUT ANNUEL AVEC PRIMES**

93 400 €
salaire le plus haut

28 000 €
salaire le plus bas

EXEMPLES DE POSTES

Social Media Manager / Accor Hotels
Gestionnaire Financement Structuré /
Crédit Agricole
Auditeur Financier / Deloitte
Chef de projet digital & CRM / HighCo
Growth Hacker / Meet Harmony (Barcelone)
Data analyst / Solocal group
Trésorier / Areva
Financial Consultant / KPMG
Auditeur financier / Mazars
Responsable de clientèle particuliers / Bred
Ingénieur d'affaires
dans les métiers IT finance / Altran

Inspecteur Commercial / Axa
HQ Cost Controller / OGILVY & MATHER EMEA
Equity research / Rothschild
Trader Precision Marketing / Publicis
Chargée des ressources humaines / Spry Steria
Analytical Support DoubleClick Bid manager at
Google / Accenture (Dublin)
Global PR & Media Officer / Atos
Analyste Risques de Crédit / BNP Paribas
Analyst Business Revenue Management /
Disneyland Paris
Fund Accountant / Bi-Invest Advisors
Analyste financier / BNP Paribas (New York)

École de Management Léonard de Vinci
Pôle Universitaire Léonard de Vinci
92 916 Paris La Défense Cedex

01 41 16 70 00

contact@devinci.fr

emlv.fr

#poledevinci

@emlvparis