



BUSINESS SCHOOL  
DE VINCI PARIS



# DÉPASSEZ VOS FRONTIÈRES



**120**  
PARTENAIRES  
INTERNATIONAUX

**14**  
SPÉCIALISATIONS  
MÉTIERS

**15**  
DOUBLES  
DIPLÔMES

# 3 400

ÉTUDIANTS

# 200

INTERVENANTS  
PROFESSIONNELS

# 60%

DE PROFESSEURS  
PERMANENTS  
INTERNATIONAUX

# 15


DOUBLES DIPLÔMES

# 14

SPÉCIALISATIONS  
DONT 8 ACCESSIBLES  
EN ALTERNANCE

# +120

UNIVERSITÉS PARTENAIRES  
DANS LE MONDE ENTIER



Située dans le quartier de Paris La Défense, l'EMLV bénéficie d'un environnement économique exceptionnel, qui facilite la proximité des entreprises et leur implication dans la formation.

CURSUS

# DIPLÔME DE L'EMLV

VISÉ BAC+5 GRADE DE MASTER



ANNÉES 4 & 5

FINANCE & CONTRÔLE DE GESTION	CORPORATE FINANCE	
	AUDIT & PERFORMANCE MANAGEMENT	
	FINANCE & CONTRÔLE DE GESTION	
	FINANCIAL MARKETS	ESILV CO-DESIGN
MARKETING, SALES & DIGITAL	MARKETING & COMMUNICATION	
	CREATIVE & CULTURAL INDUSTRIES MANAGEMENT	IIM CO-DESIGN
	NÉGOCIATION & DÉVELOPPEMENT COMMERCIAL	
	DIGITAL MARKETING & DATA ANALYTICS <small>(accessible en Initial et en Alternance)</small>	IIM DOUBLE DIPLÔME
	MARKETING & EXPÉRIENCE CLIENT	
MANAGEMENT & STRATÉGIE	DIGITAL RH	
	MANAGEMENT DES SYSTÈMES D'INFORMATION & DES DATA	
	INTERNATIONAL BUSINESS	
	MANAGEMENT & CONSEIL EN DÉVELOPPEMENT DURABLE	
	ACHATS & SUPPLY CHAIN MANAGEMENT	

ANNÉE 3

ÉCHANGE UNIVERSITAIRE STAGE (4 À 6 MOIS)
---

ANNÉE 2

APPROFONDISSEMENT DES FONDAMENTAUX DE LA GESTION ET DÉVELOPPEMENT PERSONNEL MISSION SOLIDAIRE (10 JOURS)
---

ANNÉE 1

FONDAMENTAUX DE LA GESTION ET DÉVELOPPEMENT PERSONNEL STAGE (2 MOIS MINIMUM)
---

INTERNATIONAL (ÉCHANGE ACADÉMIQUE)

100% EN ANGLAIS

ACCESSIBLE EN ALTERNANCE

Les modules de cours sont donnés à titre indicatif et peuvent évoluer d'une année sur l'autre.



**P22 FINANCE & CONTRÔLE DE GESTION**



**P26 MARKETING, SALES & DIGITAL**



**P31 MANAGEMENT & STRATÉGIE**



## INGÉNIEURS, MANAGERS ET CRÉATIFS APPRENNENT À VIVRE ET À TRAVAILLER ENSEMBLE AU-DELÀ DES FRONTIÈRES DE LEUR FORMATION .”

Former des managers de haut niveau démontrant à la fois des compétences techniques dans un domaine de référence (finance, marketing, ressources humaines, international business...) et des qualités humaines grâce à un programme complet de formations soft skills et de développement personnel, c'est l'ambition de l'EMLV.

**Une école unique par son positionnement, proposant un Programme Grande École visé Bac+5, conférant le grade de Master et disposant également de 3 accréditations internationales majeures, AACSB, AMBA et EFMD Accredited Master.**

La présence sur le campus d'une école d'ingénieurs (ESILV) et d'une école du digital (IIM) permet aux étudiants d'être dans une logique d'apprentissage basée sur l'hybridation des compétences et des connaissances. Ainsi, au-delà des enseignements et modules rendus possibles par les compétences au sein des deux autres écoles du Pôle Léonard de Vinci (module de code, ateliers Fablab, cours sur la transition climatique, l'Intelligence Artificielle, remise à niveau en mathématiques...), les étudiants de l'EMLV vont également acquérir des compétences complémentaires à celles dispensées dans une grande école de management ainsi qu'une capacité à travailler reconnue par les entreprises. Cette proximité entre les trois écoles du Pôle Léonard de Vinci encourage le déploiement d'un projet pédagogique original salué par les entreprises qui y voient un creuset pour recruter des profils plus ouverts, capables d'évoluer dans des environnements en transformation, interdisciplinaires et interculturels.

L'international occupe une large place dans le cursus de l'EMLV avec pas moins d'une année complète (3<sup>ème</sup> année) à l'étranger : un semestre d'échange dans l'une de nos 120 universités partenaires et un semestre de stage. Les étudiants ont par ailleurs la possibilité de suivre les enseignements en anglais dès la 1<sup>ère</sup> année. L'expérience des élèves ne serait pas complète sans les 58 associations qui animent la vie sur le campus et permettent à chacun de s'investir dans des projets humanitaires, culturels, sportifs ou artistiques et de développer des aptitudes et des comportements très appréciés des recruteurs.



### Sébastien Tran

Directeur Général de l'EMLV  
& Directeur Général du Pôle Léonard de Vinci

**04** Prêts à relever les défis de demain

**06** Dix bonnes raisons d'intégrer l'EMLV

**08** Pourquoi choisir l'EMLV ?

**10** Campus

**12** L'ADN du Pôle Léonard de Vinci

**14** Premier cycle

**16** International track

**18** Deuxième cycle

**20** 14 spécialisations métiers

**36** Corps professoral et recherche

**38** Se construire

**40** S'ouvrir au monde

**42** S'ouvrir aux autres

**44** Engagés et responsables

**48** Au cœur de l'innovation

**52** De Vinci Startup l'incubateur du Pôle Léonard de Vinci

**56** Réussir avec l'entreprise

**58** Un campus ultra connecté

**62** S'épanouir et développer ses potentiels par le sport

**64** L'engagement à travers la Vie Associative

**66** Admissions et concours

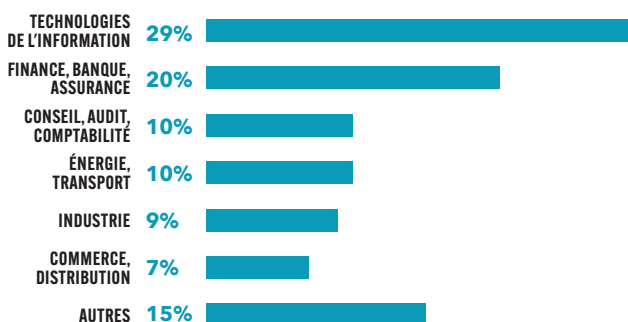
**67** Informations pratiques

**EMLV.FR**

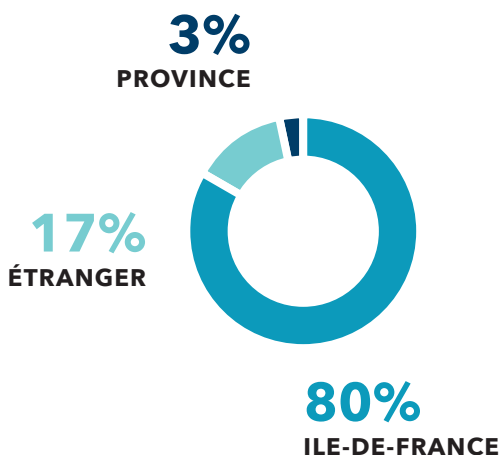
# PRÊTS À RELEVER LES DÉFIS DE DEMAIN

En conjuguant excellence académique et culture technologique, développement des soft skills et maîtrise des enjeux de transitions écologiques et sociétales, l'EMLV forme des acteurs innovants et responsables, prêts à relever les défis de demain dans un monde globalisé.

## SECTEURS D'ACTIVITÉ DES DIPLÔMÉS



## LIEU DE TRAVAIL



## EXEMPLES DE POSTES OCCUPÉS

**Coordinateur Marketing Opérationnel & Événementiel** / LVMH, **Chef de projet digital junior** / PSA - Stellantis, **Gestionnaire RH** / Accenture, **Contrôleur shipping** / Total, **Contrôleur financier** / AXA, **Auditeur financier** / KPMG, **Data Analyst** / ALTEN, **Chef de Projet Digital** / Publicis Luxe, **Financial Audit associate** / PwC, **Product control gas** / Fed Finance, **Product Owner** / Meetic, **Auditrice IT** / EY, **Customer success Manager** / Microsoft, **Chargé recrutement et carrières** / BRED, **Settlement Analyst** / Société Générale (Allemagne), **Data Analyst RH** / Fed Human, **Business Analyst** / Amundi (USA), **Analyste financier** / BNP Paribas, **CRM & project coordinator** / LVMH (USA), **Contrôleur de gestion** / General Electric (Suisse), **Project Manager** / Accor (Pays-Bas), **Conseiller en gestion de Patrimoine** / BNP Paribas, **Chef de projet digital UX UI** / Franfinance, **Ingénieure d'affaires** / Sopra Steria Group, **Analyste Marketing** / Thales, **Responsable Commercial** / Legrand SNC, **Ingénieur commercial** / Engie, **Chef de projet CRM** / L'Occitane en Provence, **Relationship Manager Premium** / HSBC, **Consultant Data Analytics junior** / BETC Fullsix, **Consultant Actuariat** / Deloitte

Source : enquête premier emploi 2022 réalisée auprès des jeunes diplômés

# 43 500 €

SALAIRE MOYEN  
ANNUEL BRUT  
(AVEC PRIMES)

# 94%

D'EMBAUCHE EN MOINS  
DE QUATRE MOIS

# 90%

DES DIPLÔMÉS DE L'EMLV  
SE DÉCLARENT SATISFAITS  
VOIRE TRÈS SATISFAITS  
DE LEUR PREMIER EMPLOI

# 91%

TAUX D'EMPLOI NET

# 48%

FONCTION LIÉE À  
L'INTERNATIONAL





# 10 BONNES RAISONS D'INTÉGRER L'EMLV



# 01

Une école unique par son positionnement et ses **14 spécialisations.**

# 02

**L'international pour tous,** en université partenaire et/ou en entreprise, afin de former des managers disposant d'une sensibilité multiculturelle et d'expériences multiples à l'étranger.

# 03

Stages, alternance, forums, masterclass, conférences, afterwork, job dating...  
**Les entreprises sont au cœur de la formation EMLV pour une insertion professionnelle réussie.**

# 04

**18 mois minimum d'expérience en entreprise** au cours des cinq années d'études à l'EMLV.

# 05

**Un parcours pédagogique "Ecological Mindset and Positive Impact"** pour renforcer et structurer l'apprentissage des élèves et solliciter leurs capacités de futurs managers.

# 06

Au cœur du 1<sup>er</sup> quartier d'affaires en Europe et **4<sup>ème</sup> dans le monde**

# 07

**Une transversalité unique entre trois écoles (EMLV, ESILV et IIM)** dès le niveau post-bac, qui contribue à former des profils ouverts, interdisciplinaires et interculturels.

# 08

**Le sport intégré dans le cursus.** Chaque étudiant choisit sa formule, initiation ou compétition, parmi 38 disciplines sportives.

# 09

La possibilité d'accéder à **une offre riche et variée en doubles diplômes français et internationaux.**

# 10

**La vie associative valorisée et encadrée, partagée avec les 2 autres écoles du campus : ESILV et IIM.** 58 associations animent la vie sur le campus et permettent à chaque étudiant de s'investir dans des projets épanouissants.

# POURQUOI CHOISIR L'EMLV ?

Comment faire son choix parmi l'offre de formation proposée par les business schools ? La réputation du diplôme en France et à l'international, le projet et les engagements de l'école, les accréditations, l'équipement du campus, les débouchés et les postes occupés par les diplômés sont autant de repères qui doivent orienter votre prise de décision, dans le prolongement des classements et des palmarès.

**Le parcours "Ecological Mindset and Positive Impact"** obligatoire s'étend sur le cursus du Programme Grande École avec différents formats pédagogiques qui assurent une formation complète aux enjeux et différents thèmes relatifs au développement durable et la RSE (transition climatique, inclusion, biodiversité...) représentant plus de 400 heures sur les 5 années du programme autour de 3 dimensions :

- Les enseignements dédiés (cours sur le développement durable, la transition climatique, éthique et RSE...) avec des experts sur les sujets.
- L'infusion des enjeux "Ethics, Responsibility and Sustainability" dans la majorité des cours dits "Business". Actuellement 30% des cours les intègrent dans leur contenu avec un objectif de 50% d'ici 2 ans.
- La prise en compte de ces sujets dans les autres activités auprès des étudiants : stages, missions, projets d'équipe, vie associative...

## LA MISSION DE L'ÉCOLE

Faire de l'innovation le cœur de l'enseignement et de la recherche afin de doter les managers d'une perspective globale et responsable et de compétences multidisciplinaires pour répondre aux défis d'un monde durable et digitalisé.



## IMAGINER DES SOLUTIONS POUR DEMAIN

Les étudiants participent à des semaines transversales en mode Bootcamp avec les créatifs de l'IIM et les ingénieurs de l'ESILV autour des enjeux de la RSE ou du développement durable.



ÉCOLE DE COMMERCE  
POST-BAC  
EN FRANCE

## UNE ÉCOLE RECONNUE DANS LES CLASSEMENTS

L'EMLV figure dans le Top 3 des écoles de commerce post-bac dans les classements parus dans Le Figaro, Le Parisien étudiant et l'Étudiant en 2022. Chaque palmarès est conçu en fonction de critères qui varient d'un média à un autre. Ils ont en commun de prendre en compte l'excellence académique et la recherche, l'international, la proximité avec les entreprises et l'insertion professionnelle, sans oublier l'entrepreneuriat. **L'EMLV est une école de management post-bac de référence depuis plusieurs années dans les palmarès.**

## LABELS, ACCRÉDITATIONS ET RÉSEAUX

L'EMLV bénéficie d'accréditations et de reconnaissances françaises et internationales (AACSB, EFMD Accredited Master, AMBA). L'école est également associée à des organismes reconnus, chargés de promouvoir les écoles et l'enseignement supérieur (CGE, UGEI, Campus France...). L'école recrute via le Concours SESAME pour l'entrée en première année de son Programme Grande École.



L'EMLV est membre du Pôle étudiant pour l'innovation, le transfert et l'entrepreneuriat Paris Ouest Nord (PÉPITE PON), l'un des 29 pôles mis en place à l'initiative des pouvoirs publics pour accompagner et aider les étudiants ou jeunes diplômés qui souhaitent entreprendre.

## UNE ÉCOLE ENGAGÉE ET RESPONSABLE

Les enjeux environnementaux et sociétaux sont au cœur des programmes, de la recherche et des activités des écoles du Pôle Léonard de Vinci. **Nous voulons préparer nos étudiants à contribuer activement aux indispensables évolutions de la société et des entreprises.** L'enjeu est de former des diplômés citoyens et responsables capables de répondre aux défis d'un monde global.

### PRME

Principles for Responsible Management Education

PRME (Principles for Responsible Management Education) fournit aux futurs chefs d'entreprise et managers les informations et clés sur la manière dont les facteurs environnementaux, sociétaux et de gouvernance affectent les entreprises, et vice versa. L'initiative PRME du Pacte mondial des Nations Unies constitue une plateforme destinée aux établissements d'enseignement supérieur afin qu'ils apprennent les uns des autres et s'engagent dans un processus d'amélioration continue. Depuis son lancement officiel en 2007, l'initiative PRME rassemble plus de 800 grandes écoles de commerce et institutions académiques liées à la gestion dans plus de 80 pays à travers le monde (dont 39 en France).

# UNE EXPERIENCE MULTI-CAMPUS ENRICHISSANTE POUR LES ETUDIANTS DE L'EMLV

Le Pôle Léonard de Vinci développe ses implantations  
au service de ses écoles et de leurs étudiants.

## UN CAMPUS PARISIEN MULTISITES

Campus originel, le Campus du Pôle se situe au cœur de Paris La Défense, environnement économique bouillonnant et à proximité immédiate des sièges sociaux des plus grandes entreprises françaises et de filiales internationales (EDF, Société Générale, Cap Gemini...).

### UNE INFRASTRUCTURE MODERNE

Laboratoires de pointe, Learning Center, salles de sport, espaces de détente et de co-working... Les installations et équipements du Campus du Pôle permettent aux élèves de l'EMLV d'étudier dans d'excellentes conditions. Les infrastructures présentes sur le campus et les équipes au service des étudiants en font un lieu de vie et de formation privilégié.

### UN ÉCOSYSTÈME INNOVANT

11 amphithéâtres, 183 salles de cours, 25 salles de travaux pratiques et laboratoires scientifiques, 40 salles d'informatique, des salles de travail au Learning Center, des espaces de co-working, 5 salles de sports (musculature, cardio training, fitness, sports de combat), un foyer étudiant, une salle de musique...



### EN 2022, L'EMLV S'IMPLANTE SUR LE CAMPUS CYBER DE LA DÉFENSE

Accueillant sur un même site des entreprises, des services de l'État, des organismes de formation et acteurs de la recherche, le Campus Cyber offre un espace collaboratif exceptionnel. Un parfait terrain de jeu et d'apprentissage dans le cadre des programmes dispensés aux étudiants.



# DEUX NOUVEAUX CAMPUS CONNECTÉS, INNOVANTS ET RESPONSABLES

Le Pôle Léonard de Vinci renforce sa présence au sein du quartier de Paris La Défense avec l'ouverture du Campus des Terrasses dès 2024, et du Campus du Parc en 2026.



**CAMPUS DES TERRASSES**  
OUVERTURE 2024



**CAMPUS DU PARC**  
OUVERTURE 2026

## UN ÉCOSYSTÈME GEOGRAPHIQUE

Fidèles au quartier de Paris La Défense, ces deux nouveaux sites se situent à quelques minutes à pied des autres sites parisiens. Cette proximité immédiate permettra aux étudiants et apprenants des quatre établissements du Pôle Léonard de Vinci d'évoluer dans un véritable écosystème géographique. L'ensemble de bâtiments favorisera davantage encore le travail collaboratif, ADN des trois écoles (EMLV, ESILV, IIM) et de son institut de formation continue (De Vinci Executive Education).

### RENFORCER L'INNOVATION ET L'HYBRIDATION DES CONNAISSANCES

En phase avec les défis liés aux nouvelles formes d'enseignement, les installations permettront d'en poursuivre le développement. L'environnement sera propice au déploiement de nouvelles pédagogies digitales et à l'hybridation, favorisant l'innovation au sein des écoles.

## FOCUS SUR LE FUTUR CAMPUS DU PARC

Situé au cœur du Parc André Malraux, le Campus du Parc sera le fleuron des sites du Pôle Léonard de Vinci. Le projet est ambitieux et sera à la hauteur des engagements du Pôle envers les étudiants. Il répondra aux normes de Haute Qualité Environnementale intégrant notamment des dispositifs bioclimatiques limitant les consommations énergétiques.

### FAVORISER LA RENCONTRE

Les différentes ailes du campus seront articulées autour d'une vaste Agora vitrée distribuant les amphithéâtres, le Learning Center, la Tech Room, les espaces de cours et les salles de sport. Espace de vie, d'échanges et lieu de travail nomade, l'Agora permettra la rencontre entre les étudiants.

# 25 000 m<sup>2</sup>

AUX PORTES DE PARIS LA DÉFENSE  
À PROXIMITÉ DU RER A NANTERRE

# L'ADN DU PÔLE LÉONARD DE VINCI

L'EMLV est l'une des trois écoles du Pôle Léonard de Vinci avec l'ESILV (école d'ingénieurs) et l'IIM (école du digital) avec lesquelles les étudiants entretiennent une réelle complicité autour de l'innovation, de l'entrepreneuriat, des soft skills, mais aussi du sport et de la vie associative.

## INNOVATION ET NUMÉRIQUE

**L'innovation et le numérique sont au cœur de la pédagogie et de la recherche des trois écoles du Pôle Léonard de Vinci.**

Les étudiants bénéficient d'une infrastructure moderne, équipée des dernières technologies (FabLab, Learning et Innovation Centers). Ils participent à des concours et des compétitions qui récompensent leurs idées et leurs projets. Ceux qui ont envie d'entreprendre disposent d'un parcours et d'un accompagnement tout au long de leur projet de création dans le numérique.

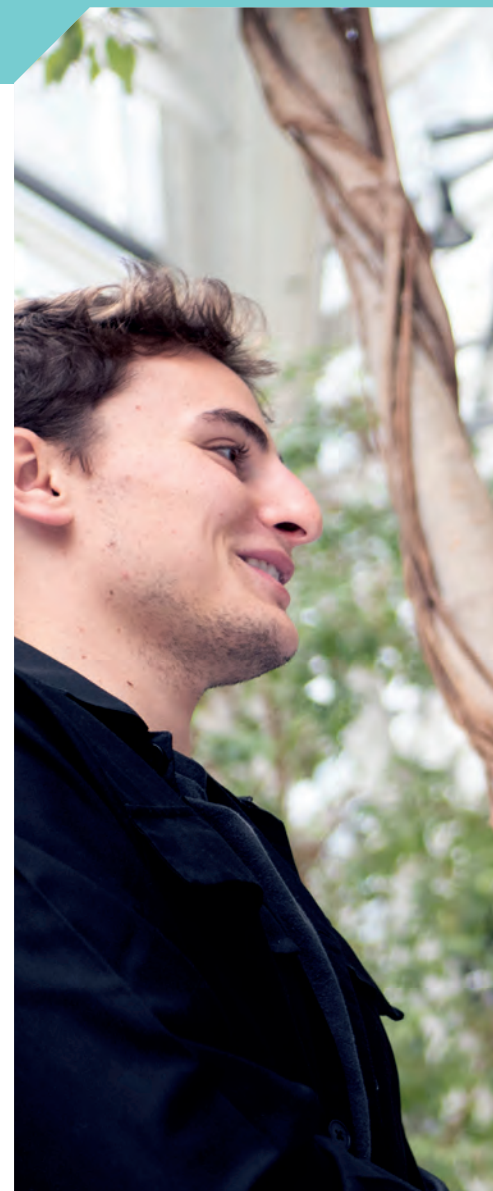
## TRANSVERSALITÉ

**La transversalité inter-écoles offre une expérience unique d'ouverture et de développement personnel aux étudiants.**

La proximité immédiate des trois écoles leur permet de suivre des doubles diplômes, ou des programmes conçus entre les écoles, sur tout ou partie du cursus à l'instar du programme Ingénieur-Manager et de la spécialisation Financial Markets avec l'ESILV, de la spécialisation Digital Marketing & Data Analytics et de la spécialisation Creative & Cultural Industries Management avec l'IIM.

## SOFT SKILLS

**Réaliser ses projets, renforcer ses qualités personnelles, déployer de nouvelles compétences, exprimer sa personnalité, révéler ses potentiels.** La réussite dans les études supérieures ne repose pas seulement sur la qualité de la formation technique et professionnelle. Elle implique également une forte dimension humaine. L'ensemble des trois écoles du Pôle Léonard de Vinci proposent, dans le cadre de leurs cursus, un programme complet de formations soft skills adapté aux évolutions et aux attentes du monde professionnel.



# 9 300

ÉTUDIANTS DE L'EMLV,  
DE L'ESILV ET DE L'IIM  
TRAVAILLENT ENSEMBLE  
DE LA 1<sup>ÈRE</sup> À LA 5<sup>ÈME</sup> ANNÉE

# 1 400

ÉTUDIANTS EN  
DOUBLE DIPLÔME

# 3

ÉCOLES COMPLÉMENTAIRES  
(MANAGEMENT,  
INGÉNIEUR, DIGITAL)



## PÉDAGOGIE ACTIVE

La pédagogie soft skills est à la fois impliquante et interactive : jeux de rôle, travail en équipe-projet, mises en situation...

## TRANSVERSALITÉ INTER-ÉCOLES

Les formations soft skills sont réalisées en équipes transversales inter-écoles dans le cadre des semaines transverses ou des hackathons. Les élèves de l'EMLV apprennent à collaborer efficacement avec des ingénieurs et des créatifs.

## COOPÉRATION

Chaque étudiant peut aussi se réaliser au travers du sport et des nombreuses associations qui accueillent des élèves des trois écoles du Pôle Léonard de Vinci.

# PREMIER CYCLE

**3 ANNÉES POUR DÉCOUVRIR  
LES FONDAMENTAUX DU  
MANAGEMENT ET DE LA GESTION**

**Le premier cycle dure 3 ans : 2 ans à l'EMLV pour acquérir les fondamentaux en management et 1 an à l'étranger pour approfondir ses connaissances et développer son ouverture d'esprit en se confrontant à des cultures différentes. Les fondamentaux du management et de la gestion abordent des disciplines et domaines de compétences variés qui seront approfondis en second cycle.**

## UN PARCOURS PROGRESSIF

L'autonomie, les connaissances et compétences, le sens des responsabilités s'acquièrent de façon continue. **L'organisation mise en place est adaptée à la progression des élèves dans leur parcours d'études. L'école accompagne l'étudiant dans cette transformation :** la proximité des référents de scolarité et du corps enseignant permet à chacun de trouver progressivement ses marques dans ce nouvel univers.

L'entrée dans l'enseignement supérieur est une rupture avec la vie au lycée. En 1<sup>ère</sup> et 2<sup>ème</sup> années, l'élève découvre les exigences de l'enseignement supérieur : autonomie, sens des responsabilités, choix de vie et d'études, travaux en mode projet... En cette période charnière, l'école aide, accompagne, guide, conseille et en même temps laisse l'étudiant mûrir son projet professionnel.

## LA PÉDAGOGIE DU CHOIX

L'organisation pédagogique des enseignements valorise la responsabilité des étudiants par la pédagogie du choix. **Les étudiants commencent à construire leur parcours dès le premier cycle** à travers le choix du track en première année (international ou classique), des stages ou de la destination pour l'expatriation académique de 3<sup>ème</sup> année.

## UN ENCADREMENT ET UN ACCOMPAGNEMENT INDIVIDUALISÉ

Les étudiants sont entourés par leurs professeurs permanents et une responsable orientation et projets professionnels. Des échanges réguliers entre les étudiants et toute l'équipe pédagogique ainsi que des rendez-vous individuels permettent d'assurer le déploiement contrôlé de l'autonomie et la progression du projet professionnel de l'étudiant. **La formation privilégie les cours en groupe pour favoriser l'interactivité entre les étudiants et l'enseignant.**

## DES ENSEIGNEMENTS ORIENTÉS VERS LA COMPRÉHENSION DES ENJEUX DIGITAUX ET LE DÉVELOPPEMENT DES SOFT SKILLS

- \ **Comprendre l'environnement de l'entreprise** : découvrir l'entreprise, la bourse et la finance, l'environnement international et européen...
- \ **Connaître les fondamentaux des différents domaines du métier de manager** : économie, innovation, organisation, vente, négociation, marketing, droit (du travail et des affaires), logistique, comptabilité, finance d'entreprise, contrôle de gestion, fiscalité, gestion des ressources humaines...
- \ **Maîtriser le digital** : outils bureautiques, outils statistiques, communication à l'ère du numérique, apprentissage de la programmation, découverte du FabLab...
- \ **Maîtriser les fondamentaux dans la relation avec autrui** : se comprendre et comprendre autrui, savoir vendre ses idées, développer son efficacité individuelle et collective, coopérer en équipe pluridisciplinaire...
- \ **Être un acteur de transformation** : être acteur du changement, maîtriser le processus d'innovation et de créativité...
- \ **Se développer** : anglais, seconde langue vivante, sport, participation à la vie associative...



# 2 ANS

À L'EMLV POUR ACQUÉRIR  
LES FONDAMENTAUX  
EN MANAGEMENT

# 1 AN

À L'ÉTRANGER POUR APPROFONDIR  
SES CONNAISSANCES ET DÉVELOPPER  
SON OUVERTURE D'ESPRIT EN SE CONFRONTANT  
À DES CULTURES DIFFÉRENTES



## PROXIMITÉ ET SUIVI DE LA SCOLARITÉ

L'équipe de scolarité dédiée suit les étudiants, dès leur arrivée à l'école et pendant tout leur cursus.

- . Un référent par année
- . Deux rendez-vous par semestre avec les délégués pendant la 1<sup>ère</sup> année pour suivre au plus près la vie de chaque groupe de la promotion
- . Un tableau de bord des absences
- . Une école à taille humaine

## MISSION SOLIDAIRE

En 2<sup>ème</sup> année les étudiants réalisent une mission solidaire dans un cadre associatif bénévole.

Les étudiants doivent s'impliquer dans une structure associative dans le domaine de l'économie sociale et solidaire. Cet engagement citoyen vise à sensibiliser les jeunes à leur environnement humain et social et à développer chez le futur manager un savoir-être en lui faisant vivre une expérience humaine, à la fois personnelle et professionnelle. L'EMLV a signé une convention de partenariat avec l'UNICEF dans le cadre du programme UNICEF Campus.

unicef 



"Je voulais absolument faire mes études à l'EMLV. J'ai été agréablement surprise : dans une école de commerce, on ne s'attend pas à des modules d'introduction au FabLab ou à des cours d'introduction au coding. J'ai appris énormément de choses au Devinci FabLab : utiliser les appareils à disposition, réparer une imprimante, imprimer en 3D... J'ai pu aborder leur parcours avec mes contacts dans l'événementiel, pour définir exactement ce que je voulais faire. Je recommande aux étudiants de faire du networking de cette manière, cela permet d'aller plus loin dans ses recherches."

**Julie Chiu**  
Élève en 2<sup>ème</sup> année

# L'INTERNATIONAL TRACK

POUR UNE IMMERSION IMMÉDIATE DANS UN ENVIRONNEMENT INTERNATIONAL DÈS LA 1<sup>ÈRE</sup> ANNÉE

## LES TROIS PREMIÈRES ANNÉES DU CURSUS 100% EN ANGLAIS

Pour accompagner au mieux les élèves de 1<sup>ère</sup> année ayant déjà un bon niveau d'anglais, l'EMLV propose de suivre son cursus en "full english" sur 5 ans. Le choix de l'international track se fait au moment de l'inscription sur Parcoursup. Il couvre l'intégralité du 1<sup>er</sup> cycle.

L'international track est assuré, en partie, par des enseignants-chercheurs internationaux. Ce track permet de côtoyer les étudiants internationaux (francophones ou non-francophones) qui rejoignent l'EMLV en 1<sup>ère</sup> année ainsi que les professeurs internationaux provenant de différents continents, apportant ainsi une dimension multiculturelle dans le contenu de leurs enseignements.



### Un semestre à Bangkok

"Je me suis inscrite à Siam University, par le biais de Asia Exchange. Elle se situe dans le sud-est de Bangkok, la capitale. Plusieurs domaines sont présents sur le campus : tourisme, ingénierie, médecine, commerce international. Très grande université composée de 19 bâtiments, d'un gymnase, de deux salles de boxe et d'un "learning center" thaïlandais, cette université propose un enseignement de qualité, suivant les bases de cours de l'EMLV. Les cours sont tous en anglais et c'est facile de tout comprendre. Les enseignants sont clairs et utilisent un vocabulaire simple, ce qui ne rend pas les cours plus compliqués. Les étudiants internationaux sont accueillis par un dîner avec tous les autres étudiants Asia Exchange. En cours, nous devons souvent travailler par groupe et les premières réunions d'informations permettent de rencontrer beaucoup de personnes. L'université est très présente pour répondre à toutes nos questions."

Élisa Rolland  
Élève en 5<sup>ème</sup> année

## UN PARCOURS DANS UN ENVIRONNEMENT INTERNATIONAL

Le programme comprend l'ensemble des fondamentaux des sciences de gestion, des formations soft skills et enseignements d'ouverture (économie, droit, géopolitique...), en langue anglaise. L'international track propose le même programme que le cursus classique au niveau des enseignements : la totalité des cours fondamentaux sont dispensés en anglais par des professeurs anglophones.

- **International Track : Années 1 & 2**
- **Année obligatoire à l'international : Année 3** (1 semestre académique en échange + 1 stage de 4 à 6 mois à l'étranger)
- **Spécialisation Master en anglais** : toutes les spécialisations (hors alternance) des **années 4 & 5** sont dispensées 100% en anglais

## DÉCOUVRIR UNE MÉTHODE D'APPRENTISSAGE DIFFÉRENTE

En plus d'être enseignés en langue anglaise, les contenus des cours mettent l'accent sur les dimensions et les enjeux internationaux des matières abordées, à travers des approches pédagogiques dédiées : étude de cas sur des sujets internationaux, approches comparatives...

Sans que cela ne constitue une obligation, le stage de découverte de l'entreprise de première année peut se dérouler à l'étranger, pour celles et ceux qui le souhaitent et en ont la possibilité.

Afin de bénéficier de cet apprentissage complet, il est nécessaire d'être entouré d'une équipe pédagogique qualifiée. Les professeurs sont originaires des quatre coins du globe et viennent transmettre leur savoir en langue anglaise. Ici, les étudiants ne s'arrêtent pas seulement à l'apprentissage d'une nouvelle langue mais à la découverte de méthodes éducatives différentes de celles pratiquées en France.



## UNE INTERNATIONALISATION "AT HOME"

Avec une généralisation de la pratique partout dans le monde, la langue anglaise est devenue essentielle à maîtriser. Plus d'un diplômé de l'EMLV sur deux travaille dans un environnement international dès son 1<sup>er</sup> emploi que ce soit en France ou à l'étranger.

**Dans un contexte de mondialisation, l'international track prépare à l'expérience internationale dès la première année et avant même l'expatriation en troisième année.**

- **Devenir bilingue en quelques années seulement**  
Les études 100% en anglais sont, avant tout, un moyen de devenir parfaitement bilingue. Aujourd'hui, les recruteurs sont très attentifs à la maîtrise de l'anglais par leurs nouveaux collaborateurs, notamment s'il s'agit d'une entreprise ayant des activités à l'international. Les profils bilingues étant plus recherchés, les employeurs n'hésitent pas à proposer des postes à responsabilités pour attirer et fidéliser les employés.
- **Se confronter au monde professionnel à l'étranger**  
L'anglais reste une compétence primordiale que les diplômés retrouveront à la fin de leurs études. C'est un atout indéniable sur un CV, lorsque les étudiants postulent pour des stages à l'étranger (troisième année) ou pour un premier poste avec une dimension internationale.

- **Interagir avec tous les étudiants du campus**  
L'EMLV accueille des étudiants étrangers et mise sur une politique de mobilité internationale. La maîtrise de l'anglais favorise les échanges sur le campus, lors des semestres passés à l'étranger, à l'école ou dans une entreprise. Une internationalisation "at home" repose sur les interactions avec les étudiants internationaux de l'EMLV et du Pôle Léonard de Vinci présents sur site, via des associations telles que l'association ESN (European Students Network).

L'intérêt pour l'étudiant est de **devenir rapidement à l'aise avec la langue anglaise** pour envisager un séjour international dans les meilleures universités étrangères et partenaires (généralement très sélectives sur le niveau de langues) et mettre toutes les chances de son côté pour candidater auprès de grandes entreprises afin de décrocher son stage à l'étranger.

“

### Un stage à la Chambre de Commerce France Pays-Bas

"Comme je voulais effectuer mon stage aux Pays-Bas, j'ai contacté la Chambre de commerce France Pays-Bas pour obtenir la liste des sociétés franco-néerlandaises. La Chambre de Commerce m'a informée qu'elle était à la recherche d'un stagiaire et j'ai envoyé ma candidature. Je suis l'assistante de la responsable Événement et Réseau à la Chambre de Commerce France Pays-Bas. Durant ce stage, je m'occupe de la promotion et de la communication des événements de la CCI France Pays-Bas sur différents réseaux sociaux avec des vidéos marketing. Mon conseil : s'inscrire sur le plus de sites possibles pour trouver des offres et candidater par mail directement auprès des services des ressources humaines."

Eva Aubrespin  
Élève en 4<sup>ème</sup> année

### Un semestre d'études à New York en université partenaire

"J'ai intégré l'EMLV car je souhaitais faire une école de commerce. J'ai été fortement attirée par la transversalité du Pôle ainsi que par sa localisation à Paris La Défense. J'étais motivée à partir à l'étranger, c'était même l'une des raisons de mon orientation en école de commerce. Je pense que c'est l'une des expériences les plus enrichissantes à réaliser au cours de ses études supérieures et l'un des meilleurs moyens d'améliorer son niveau d'anglais. Ma classe avait cours chaque matin de 9h à 12h et tous les après-midis de 13h à 16h. Tous les cours étaient en anglais : comptabilité, anglais approfondi, finance, marketing, droit et e-business, ma spécialité."

Aurélia Henry  
Élève en 5<sup>ème</sup> année

### En échange académique à Riga

"Étudier dans la capitale lettone, c'est se confronter à une ville bourrée de charme où les étudiants trouvent toujours quelque chose à faire. Que vous soyez amateur de nature, de patrimoine architectural ou amoureux des plages sablonneuses, il y en a pour tous les goûts. J'ai suivi les cours suivants : Business Communication, Business Planning, Enterprise Management, International Economic Relations, Project Management and Strategic Management. Tous les cours étaient en anglais avec des professeurs originaires de Lettonie."

Laurine Landolsi  
Élève en 4<sup>ème</sup> année

# DEUXIÈME CYCLE

**2 ANNÉES POUR CONSTRUIRE  
SON PROJET PROFESSIONNEL**

Le deuxième cycle forme aux filières métiers assurant le premier emploi. Il donne à chaque étudiant, en fonction de ses choix, les compétences distinctives et les savoir-faire que les recruteurs attendent. Il met l'accent sur l'apprentissage en mode projet, la prise de responsabilité, le travail en équipes pluridisciplinaires et multiculturelles, et la pratique continue des soft skills. Le deuxième cycle prépare les futurs diplômés à s'adapter, changer d'entreprise, de secteur d'activité et de pays, tout au long de leur vie professionnelle.



## LE RESPONSABLE DE SPÉCIALISATION, COACH ET CHEF D'ORCHESTRE

Les étudiants sont suivis tout au long du cycle Master par le responsable de la spécialisation qu'ils ont choisie. Véritable expert du domaine, il les conseille dans le déroulement de leurs expériences professionnelles (stages et alternance).

De par ses connaissances académiques et son réseau d'entreprises, il pilote les contenus de la formation pour rester au plus près de l'évolution des métiers. Avec le directeur de la recherche, il contribue à la réussite du mémoire de fin d'études des étudiants.

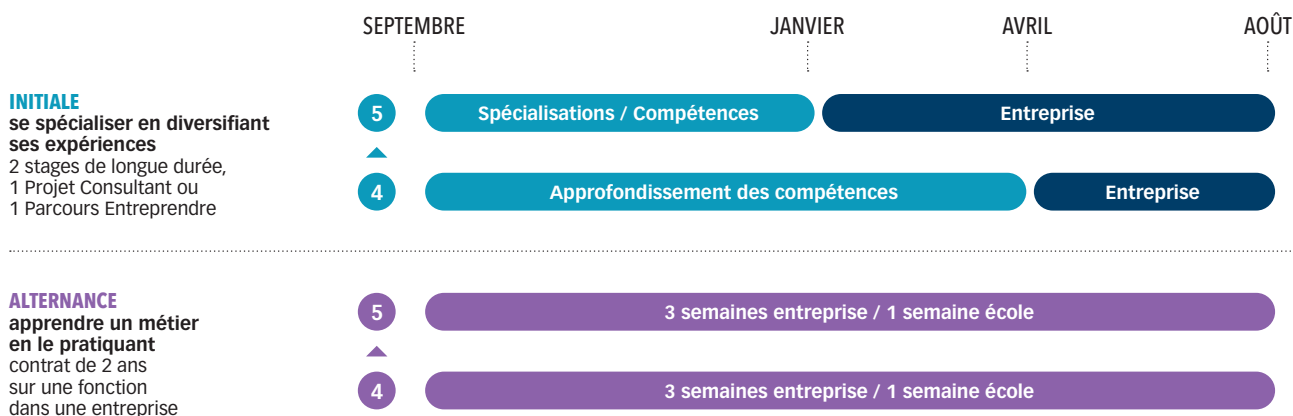
# 14

SPÉCIALISATIONS  
MÉTIER

# 2

VOIES POUR  
S'Y PRÉPARER

## DEUX VOIES DE PROFESSIONNALISATION EN CYCLE MASTER



## 14 SPÉCIALISATIONS MÉTIERS, 2 VOIES POUR S'Y PRÉPARER

Plusieurs filières sont proposées pour se créer une véritable expertise professionnelle dans les métiers de la finance et de la gestion d'entreprise, du marketing et du digital, de la vente, du développement des affaires à l'international, des systèmes d'information et des data ou encore du management et des ressources humaines. **Les enseignements sont adaptés en permanence aux grandes mutations sectorielles et aux différents métiers.** Ils sont complétés dans la plupart des spécialisations par des certifications professionnelles (Scrum, Google Analytics...).

## 8 SPÉCIALISATIONS EN ALTERNANCE

**Pour les étudiants qui souhaitent apprendre un métier en le pratiquant et qui sont prêts à s'engager sur une fonction et des missions dans une même entreprise sur deux ans, huit spécialisations sont proposées en alternance.**

L'alternance est organisée sur un rythme de trois semaines en entreprise et une semaine de cours à l'école par mois. Ce type de formation offre aux étudiants l'avantage d'être rémunérés en tant que salariés et de voir leurs frais de scolarité pris en charge par leur employeur.

## 7 SPÉCIALISATIONS EN FORMATION INITIALE (100% EN ANGLAIS)

**Ce type de formation convient en particulier aux étudiants qui souhaitent diversifier leurs expériences.**

Le parcours est progressif : en 4<sup>ème</sup> année, les étudiants approfondissent leurs connaissances dans le domaine de leur choix et testent leurs compétences, aptitudes et motivations grâce au stage réalisé à la fin du second semestre. Cette première expérience leur permet de conforter leur projet de spécialisation en 5<sup>ème</sup> année : le stage de fin d'études (5 à 6 mois) sert alors de tremplin au premier emploi. Les étudiants ont également la possibilité de partir à l'étranger en 5<sup>ème</sup> année chez l'un de nos partenaires académiques pour obtenir un double diplôme.

## DÉVELOPPEMENT PERSONNEL ET PROFESSIONNEL

Les formations aux soft skills  
représentent 20% du total  
des crédits pour le diplôme.



**14**

**SPÉCIALISATIONS  
MÉTIER**

**DONT 8 EN ALTERNANCE**

## FINANCE & CONTRÔLE DE GESTION

- 22 Corporate Finance
- 23 Audit & Performance Management
- 24 Finance & Contrôle de Gestion <sup>A</sup>
- 25 Financial Markets

## MARKETING, SALES & DIGITAL

- 26 Marketing & Communication
- 27 Creative & Cultural Industries Management
- 28 Négociation & Développement Commercial <sup>A</sup>
- 29 Digital Marketing & Data Analytics <sup>A</sup>
- 30 Marketing & Expérience Client <sup>A</sup>

## MANAGEMENT & STRATÉGIE

- 31 Digital RH <sup>A</sup>
- 32 Management des Systèmes d'Information & des Data <sup>A</sup>
- 33 International Business
- 34 Management & Conseil en Développement Durable <sup>A</sup>
- 35 Achats & Supply Chain Management <sup>A</sup>

<sup>A</sup> Formation accessible en alternance



Par arrêté du 21-7-2022 publié au Bulletin officiel n° 31 du 25-08-2022, l'EMLV figure dans la liste des établissements d'enseignement supérieur technique privés et consulaires autorisés à délivrer un diplôme visé par le ministre chargé de l'enseignement supérieur et pouvant conférer le grade de Master à leurs titulaires pour le Programme Grande École. Le grade de Master a été renouvelé à cette occasion pour sa durée maximale, 5 ans.

## SPÉCIALISATION

# CORPORATE FINANCE

**La spécialisation Corporate Finance aborde la finance sous l'angle de l'entreprise et des métiers du conseil.**

Appréhender et comprendre les métiers du conseil et de la direction financière des entreprises afin de permettre de générer une forte valeur ajoutée dans les missions confiées. Les étudiants domineront les modalités de mise en œuvre de la recherche de financement, de la structuration du capital des entreprises, d'accroissement de la valeur des entreprises, de la mesure de la création de valeur, et comprendront l'usage des outils professionnels dédiés à l'analyse financière. Les enseignements s'articulent autour des fondamentaux de la finance, de la gestion des risques, de la transformation des métiers et assure une compréhension des rouages des entreprises. Le programme est conçu en collaboration avec les institutions partenaires au cœur d'un des plus grands centres financiers du monde.

### ENSEIGNEMENTS

- + Private asset management
- + Private equity
- + Disruptive technology, Blockchain & finance
- + Financial analysis
- + Cash Management
- + Financial Engineering
- + Financial Instruments
- + Corporate valuation
- + European taxation
- + Financial engineering
- + Private asset management
- + Auditing in Bank and Insurance
- + Mergers & Acquisitions
- + Financial Due diligence
- + Préparation à des certifications (Bloomberg, AMF...)

### COMPÉTENCES VISÉES

#### Métiers des fusions-acquisitions et du consulting en opérations financières

- + Participation à l'analyse et l'exécution des dossiers d'acquisition
- + Suivi des due diligence
- + Élaboration de business plan
- + Analyses financières spécifiques
- + Préparation de memorandums d'investissement pour le board et les partenaires financiers

#### Métiers du Private Equity

- + Suivi des stratégies de développement par croissance (audit stratégique)
- + Étude des opportunités de croissance externe
- + Analyse financière et valorisation

#### Métiers de la direction financière

- + Participation à la gestion du flux de trésorerie de manière à établir les prévisions et les budgets
- + Ingénierie financière et comptable
- + Accompagnement des opérations de croissance externe
- + Accompagnement aux opérations de haut de bilan et de levées de fonds
- + Choix d'optimisation fiscale
- + Développement et amélioration des processus de contrôle interne



### MÉTIERS

**Financial operational Consultant, Financial Project Manager, Fund Manager, CFO/DAF, Head of treasury department, Compliance Officer, Financial Analyst, Treasurer of a firm, Financial Analyst, Merger & Acquisition Consultant, Ingeenering financier consultant, Valuation Consultant, Transaction services consultant, Intern Financial Advisory**





## SPÉCIALISATION

# AUDIT & PERFORMANCE MANAGEMENT

L'objectif de cette spécialisation, qui évolue constamment en fonction des besoins des entreprises, est de former des contrôleurs de gestion, des gestionnaires et des auditeurs. Grâce à de multiples compétences, les jeunes diplômés acquièrent un profil très recherché sur le marché du travail. Les entreprises de tous les secteurs d'activité cherchent, en effet, des contrôleurs de gestion avec de solides bases en finance et contrôle de gestion. Ils jouent alors le rôle de consultant interne et deviennent un support pour les opérationnels dans un contexte de transformation numérique.

### ENSEIGNEMENTS

- + Dashboards & KPI
- + Strategy implementation & budgets
- + Strategic cost management
- + Data governance
- + Financial analysis
- + Internal audit & risk management
- + Cash management
- + Financial decisions
- + Financial auditing
- + Project management

### COMPÉTENCES VISÉES

- + Assister la direction à déployer la stratégie et atteindre les objectifs
- + Établir des budgets prévisionnels et assurer le contrôle et la communication auprès des opérationnels
- + Mettre en place un système de calcul et de maîtrise des coûts
- + Interpréter les documents financiers et comptables
- + Appréhender et prévenir les risques opérationnels
- + Maîtriser les normes financières IFRS
- + Savoir mener une analyse financière approfondie
- + Apporter des solutions pour piloter la performance

### MÉTIERS

**Financial controller, Management accountant, Financial auditor, Internal auditor, Performance manager, Business analyst, Asset management analyst**



Profiter de son année à l'international pour débiter sa carrière en audit au sein d'un Big Four. C'est l'expérience qu'a vécue Océane Richard, promo 2023, pendant son stage de 6 mois au sein de PwC, à Luxembourg. "Lors du premier confinement, j'ai commencé à réfléchir plus concrètement à un secteur dans lequel je souhaitais travailler par la suite. Mon choix penchait davantage sur le domaine de la Finance. J'ai donc profité de ce temps pour faire des recherches sur les différents "Big Four" et j'ai postulé à plusieurs offres au sein de PwC. Quelques semaines plus tard, j'ai été contactée par PwC Luxembourg, puis j'ai commencé la phase de recrutement. Tout s'est très bien passé et j'ai alors intégré le cabinet en janvier 2021. Durant mon stage, j'occupais le poste d'Intern en Financial Reporting Services. Je réalisais différents tests d'audit afin de contrôler les états financiers pour des fonds d'investissement, des sociétés et d'autres industries telles que le Private Equity, le Real Estate les opCo et les ManCo. Travailler dans un "Big Four" a de multiples avantages. Tout d'abord, c'est une carrière riche qui nous est offerte grâce à des missions très diverses, une multitude de projets autour d'un large panel de domaines. C'est aussi une chance de pouvoir travailler au sein d'une multinationale reconnue dans le monde entier avec des perspectives d'évolution aussi bien en France qu'à l'étranger. C'est enfin un excellent moyen de se former et d'acquérir des compétences qui permettent à chacun d'évoluer rapidement."

**Océane Richard**  
Promo 2023

## SPÉCIALISATION

## FINANCE &amp; CONTRÔLE DE GESTION

La spécialisation Finance & Contrôle de Gestion en alternance permet de comprendre et d'appréhender les problématiques et les outils des métiers de la finance et du contrôle de gestion (comptabilité internationale, analyse financière, audit, contrôle de gestion). Dans un contexte en perpétuelle évolution, la formation permet de développer les compétences nécessaires à ces métiers et d'appréhender les nouveaux enjeux qui leurs sont liés (normalisation et standardisation internationale, digitalisation des métiers, nouvelles dimensions de la performance organisationnelle, multiplication des risques, conformité et compliance...). La spécialisation offre également l'équivalence de trois UE du DSCG, diplôme reconnu d'expertise comptable.

## ENSEIGNEMENTS

## En anglais ou en français

- + Contrôle de gestion approfondie
- + Comptabilité internationale et normes IFRS
- + Consolidation
- + Portfolio Management (Bloomberg)
- + Gestion de trésorerie
- + Politique financière de l'entreprise
- + Banque et marchés financiers
- + Stratégie, Plans & Budgets
- + ERP & Outils de pilotage automatisés
- + Transformation Digitale et Finance
- + Formation SAP
- + Stratégies financières
- + Performance Management
- + Audit interne, Risk Management et Compliance

## COMPÉTENCES VISÉES

- + Élaborer et mettre en place les outils de reporting et d'analyse
- + Concevoir et analyser les tableaux de bord de l'activité
- + Mettre en place et améliorer les procédures de gestion des flux d'information financière
- + Élaborer et piloter le processus budgétaire
- + Assurer le contrôle des clôtures comptables
- + Assurer le suivi des performances de l'entreprise
- + Organiser et mener les actions correctrices
- + Participer à la mise en place de modules ERP
- + Mener des missions d'audit interne ou externe

## MÉTIERS

**Contrôleur de gestion, Analyste financier, Contrôleur financier, Performance Manager, Business Analyst, Auditeur interne, Auditeur externe, Asset Management Analyst**

## RYTHME

- . 3 semaines en entreprise et 1 semaine en cours pendant deux ans
- . 910 heures d'enseignements adaptés à la réalité professionnelle

## DIPLÔME OBTENU

Diplôme EMLV visé Bac+5, conférant le grade de Master. UE 3, 6 et 7 du DSCG validées par équivalence : Management et contrôle de gestion, Anglais des affaires et Mémoire professionnel.

## STATUT

L'alternant a le statut de salarié. Il est rémunéré pendant la durée de l'alternance. Les frais de

formation sont directement pris en charge par l'entreprise.

## CONDITIONS D'ADMISSION

- . Bac+3 en sciences de gestion
- . Dossier de candidature et entretien, recherche conjointe d'une entreprise d'accueil
- . Être admissible à l'école
- . Signer un contrat en alternance de deux ans avec une entreprise

## FORUM ALTERNANCE

Les entreprises partenaires sont présentes au Pôle Léonard de Vinci et font passer des entretiens de recrutement.



Plus d'infos sur [emlv.fr](http://emlv.fr)



Même si j'ai toujours eu l'envie de faire de l'opérationnel en finance, mon projet professionnel était assez vague avant mon Master. L'alternance permet de découvrir l'entreprise et de comprendre plus concrètement les missions de chaque métier. Cela m'a conduit à m'orienter professionnellement vers le contrôle de gestion."

**Mathieu Wattelle**

Promo 2019

Assistant Directeur Administratif et Financier

SPÉCIALISATION

# FINANCIAL MARKETS

**La spécialisation Financial Markets forme les étudiants aux métiers de la finance de marché et de la gestion des risques.** Elle intègre les innovations dans le domaine de la finance comme la Fintech, la technologie Blockchain, les crypto-monnaies... Les étudiants auront accès à la salle Bloomberg, référence dans le monde de l'information financière, qui sera un lieu particulier de développement des compétences. Le suivi de cette spécialisation nécessite une maîtrise des fondamentaux en mathématiques et statistiques. Cette filière accueille aussi des étudiants internationaux reproduisant l'ambiance multiculturelle et internationale des grandes places financières internationales. Des enseignants de l'ESILV interviennent également dans le cursus.

## ENSEIGNEMENTS

- + Market finance
- + Funds management: impact funds, ethical funds
- + Sustainable finance
- + Asset management
- + Financial derivatives
- + Stock and bond markets
- + Law and Compliance
- + Macro-economy
- + Financial mathematics

## COMPÉTENCES VISÉES

- + Connaissance des marchés financiers
- + Connaissance des produits financiers
- + Gestion du risque financier
- + Analyse de la donnée financière pour une prise de décision

## MÉTIERS

**Analyste financier, Gestionnaire de portefeuilles, Gestionnaire de fonds, Risk Manager, Sales, Consultant en investissement responsable**

La finance est un pilier essentiel du développement des entreprises. Pour financer leurs projets, les entreprises peuvent recourir à leurs fonds propres ou faire appel au marché. D'autres décideront de s'allier à d'autres groupes à travers des opérations de fusions-acquisitions-cessions.

### UNE APPROCHE STRATÉGIQUE DE LA FINANCE

Due diligence pour valoriser au mieux les biens, recherche de l'efficacité opérationnelle en étudiant le système d'information, analyse des atouts stratégiques des entreprises et connaissance des secteurs et des risques sont au coeur de la démarche.

### UN MARCHÉ DES FUSIONS-ACQUISITIONS DE PLUS EN PLUS MOTEUR DE TRANSFORMATION\*

Hausse historique des transactions de 57% en valeur et de 24% en volume entre 2020 et 2021 avec 130 mega deals (valeur supérieure à 5 milliards de dollars). Les opérateurs institutionnels sont en quête de croissance, réinvestissant et optimisant leurs actifs. La technologie et l'ESG, tendances de fond depuis quelques années :

- . Accompagner le virage stratégique vers des business models numériques
- . Rééquilibrer les portefeuilles en agrégeant des activités "green" et créer de la valeur dans les domaines de croissance durable telles que la consommation responsable, les énergies renouvelables, le zéro carbone...

\* PwC Global M&A Industry Trends, 2022



## SALLE BLOOMBERG

Un outil de premier plan pour les élèves et les enseignants. Grâce aux quinze terminaux Bloomberg de l'école, les élèves disposent d'un outil informatique utilisé dans toutes les salles de marché du monde entier. Ils se familiarisent ainsi concrètement avec les marchés et les produits financiers et approfondissent leurs connaissances.

## SPÉCIALISATION

# MARKETING & COMMUNICATION

La spécialisation **Marketing & Communication** forme des managers opérationnels qui souhaitent exercer des responsabilités dans le domaine du marketing, de la communication et de l'évènementiel. Concevoir et gérer l'offre (produit ou service) et la faire connaître (médias et événements) sont les challenges que relèveront les futurs diplômés dans un environnement fortement digital et international. Les méthodes d'enseignement, basées sur de nombreuses études de cas et applications utilisées dans les fonctions marketing et communication, permettent de développer les compétences techniques et managériales recherchées sur le marché de l'emploi. Cette filière accueille des étudiants internationaux reproduisant l'ambiance multiculturelle et internationale des grandes entreprises.

### ENSEIGNEMENTS

- + Marketing Management
- + Social Media Marketing
- + Digital advertising
- + Web project management
- + Communication strategy & events
- + SEO/SEA UX Design
- + Data management & Data analytics
- + IT Security & Ethics
- + Mobile marketing

### COMPÉTENCES VISÉES

- + Maîtriser les outils de la communication digitale et des médias sociaux
- + Gérer et animer des communautés en ligne
- + Concevoir une campagne de publicité digitale
- + Connaître les principes de développement des applications mobiles et des sites web pour discuter puis suivre le cahier des charges d'un prestataire
- + Comprendre le marketing mobile et les objets connectés
- + Intégrer l'évènementiel dans une stratégie de communication

### MÉTIERS

Digital marketing manager, Events and Communication manager, Social media analyst, Community manager, Advertising manager, Traffic manager, Digital marketing consultant

## ENTRE DIGITALISATION ET CRISE SANITAIRE, QUEL AVENIR POUR LE RETAIL ?

C'est la question à laquelle ont tenté de répondre plusieurs étudiants de l'EMLV, dans le cadre d'une étude menée par l'EMLV et le cabinet Balthazar. L'enquête EMLV & Balthazar fait le point sur les nouvelles attentes des clients, le nouveau rôle du magasin et les enjeux stratégiques pour les entreprises du retail. 60 étudiants en 4<sup>ème</sup> année ont fait s'exprimer des consommateurs franciliens sur la base de commentaires d'images et diverses questions fermées. Ils ont également analysé l'impact de la pandémie sur les gestes et réflexes responsables des consommateurs.





## SPÉCIALISATION

# CREATIVE & CULTURAL INDUSTRIES MANAGEMENT

**La spécialisation Creative & Cultural Industries Management forme les étudiants aux enjeux et changements dans les secteurs des médias et de la culture :** émergence de nouveaux médias et de nouvelles technologies, explosion des industries créatives numériques, intégration des questions de développement durable et de RSE dans ces secteurs... Cette spécialisation forme les étudiants à travailler auprès de profils créatifs et leur octroie les compétences nécessaires permettant d'évoluer au sein de ces domaines. Elle s'appuie en partie sur l'équipe pédagogique de l'IIM Digital School, autre école du Pôle Léonard de Vinci, pour développer les compétences liées à la création et aux industries créatives numériques. De nombreuses visites d'entreprises et d'institutions culturelles sont prévues dans le programme.

### ENSEIGNEMENTS

- + Cultural Industries Management
- + Brand & Cultural Organizations
- + Fundraising Management
- + CCI Law
- + Communication Strategy
- + Photoshop & Indesign
- + Music Business
- + Audiovisual Industry
- + Video Gaming Management
- + Luxury and Art Business
- + Talent Management
- + Production Management
- + Event Management
- + Sales Strategy and Business Development
- + Professionals' Lectures : Arts Market & Heritage, Film & TV, Video Game Industry, Fashion & Design, Music Industry, Tourism

### COMPÉTENCES VISÉES

L'étudiant bénéficiera des compétences en management général du Programme Grande École de l'EMLV et des compétences spécifiques au management des industries créatives et culturelles.

- + Comprendre et interagir avec des équipes créatives
- + Développer des productions, programmations et produits culturels en lien avec les attentes des publics cibles
- + Concevoir et mettre en place des stratégies marketing, communication, sales & business dans les industries culturelles

### MÉTIERS

**Chargé de marketing, Chargé de projets, Chargé de partenariat, Chef de projet événementiel, Responsable de la communication, Business Developer**



©Andrée Chuto

## LES BONNES RAISONS D'INTÉGRER LE PROGRAMME

Une formation au management et aux industries culturelles dans un cadre multiculturel et bienveillant ; des débouchés variés en France et à l'international dans les secteurs des médias, de l'art et de la culture ; une pédagogie innovante, des sorties sur le terrain et des projets créatifs : collaboration avec le Festival Cinema for Change, étude de cas avec le Palais de Tokyo, organisation d'une Exposition d'Art, création d'un média.

## SPÉCIALISATION

NÉGOCIATION & DÉVELOPPEMENT  
COMMERCIAL

La spécialisation Négociation & Développement Commercial en alternance permet de comprendre et d'appréhender les problématiques du développement commercial, de la négociation et du développement des affaires.

L'expérience professionnelle en entreprise et la formation à l'école vont s'enrichir réciproquement pour mieux appréhender le management des affaires. Les alternants vont ainsi développer des compétences professionnelles et personnelles leur permettant d'évoluer dans un environnement en transformation et digital. Chaque année, les étudiants participent à un concours de négociation avec plusieurs entreprises.

## ENSEIGNEMENTS

## En anglais ou en français

- + Détection des opportunités commerciales
- + Réponses aux besoins du client
- + Distribution retail et online
- + Pilotage de l'activité commerciale
- + Mécanismes et jeux de rôle de la négociation
- + Négociation gagnant-gagnant
- + Analyse marketing et stratégique
- + Digital business et CRM
- + BtoB marketing plan
- + Management d'une équipe commerciale et de réseaux de distribution
- + Management des achats et de la logistique
- + Gestion grands comptes
- + Business plan
- + International business strategy
- + Intercultural Teams management
- + International negotiation
- + Droit du travail
- + Droit des contrats
- + Droit commercial international
- + Management de projet
- + Prise de parole en public
- + Gestion de carrière

## COMPÉTENCES VISÉES

- + Maîtriser le processus de vente
- + Savoir définir une politique et des outils de développement commercial
- + Connaître les canaux de distribution traditionnels et numériques et savoir établir une stratégie de distribution multicanale
- + Savoir négocier dans un environnement BtoB et multi-culturel
- + Savoir manager des individus, des projets et des relations commerciales
- + Développer une vision stratégique du développement des affaires
- + Comprendre l'environnement économique, juridique, culturel et géopolitique de l'entreprise
- + Maîtriser les outils et les codes de l'entreprise
- + Développer son potentiel personnel

## MÉTIERS

Manager commercial, Cadre commercial, Commercial grands comptes, Directeur de magasin, Ingénieur d'affaires, Responsable de zone, Global account manager

LES +  
DE LA SPÉCIALISATION

- + **Le concours de négociation "Veni Negoci Vinci"** :  
2 jours de compétition en fin de cursus pour mettre à l'épreuve ses compétences de négociateurs avec les entreprises partenaires (Arval, Doctolib, Lidl, NRJ Group, Orange, Shefferd, Stellantis, Xerox).
- + **Un business game** qui mobilise des alternants acheteurs et vendeurs lors d'une mise en situation d'envergure
- + **Une spécialité accessible en alternance** (3 semaines en entreprise et 1 semaine en cours pendant deux ans)

## RYTHME

- . 3 semaines en entreprise et 1 semaine en cours pendant deux ans
- . 910 heures d'enseignements adaptés à la réalité professionnelle

## DIPLOME OBTENU

Diplôme EMLV visé Bac+5, conférant le grade de Master

## STATUT

L'alternant a le statut de salarié. Il est rémunéré pendant la durée de l'alternance. Les frais de formation sont directement pris en charge par l'entreprise.

## CONDITIONS D'ADMISSION

- . Bac+3
- . Dossier de candidature et entretien, recherche conjointe d'une entreprise d'accueil
- . Être admissible à l'école
- . Signer un contrat en alternance de deux ans avec une entreprise

## FORUM ALTERNANCE

Les entreprises partenaires sont présentes au Pôle Léonard de Vinci et font passer des entretiens de recrutement.



Plus d'infos sur [emlv.fr](http://emlv.fr)



"Le programme Négociation & Développement Commercial correspondait à mes attentes et mes désirs. Réaliser deux années d'alternance est un véritable moyen de se démarquer aujourd'hui.

L'autre point fort du programme c'est qu'il est en adéquation avec mon travail quotidien. En ce moment, nous suivons des cours de management et force de vente où nous évoquons des notions très utilisées dans la grande distribution, ces cours viennent consolider mon expérience professionnelle."

Jeanne LEBOIS

Promo 2020

Chef de secteur chez General Mills pour les marques Yoplait, Häagen Dazs, Old El Paso et Géant Vert

## SPÉCIALISATION

DIGITAL MARKETING  
& DATA ANALYTICS

Le double diplôme Digital Marketing & Data Analytics est une spécialisation commune à l'EMLV et l'IIM (école du digital du Pôle Léonard de Vinci). Il réunit le meilleur d'une école de management et d'une école du digital pour former les nouveaux marketeurs de la data. Ces managers "hybrides" disposent des compétences recherchées par les entreprises sachant gérer, optimiser, comprendre et utiliser la Data dans leurs stratégies. Au terme des deux ans de formation, les étudiants obtiennent à la fois le diplôme visé Bac+5 conférant le grade de Master de l'EMLV et le titre de "Manager de la Communication Numérique" (titre RNCP niveau 7) de l'IIM. Cette spécialisation est accessible en Initiale et en Alternance.

## ENSEIGNEMENTS

## En anglais ou en français

- + Maîtriser Excel <sup>(1)</sup>
- + Web Analytics <sup>(1)</sup>
- + Stratégie Data
- + Création & Design <sup>(2)</sup>
- + Communication Digitale
- + Audio & Vidéo Marketing <sup>(2)</sup>
- + HTML & CSS
- + Analyse de données avec Python et SQL
- + Publicité Digitale <sup>(1)</sup>
- + Référencement Web & Mobile (SEO)
- + Frameworks, Bootstrap & jQuery
- + Introduction à Python
- + Visualisation des données
- + Stratégie Drive to Store <sup>(1)</sup>
- + e-CRM <sup>(3)</sup>
- + Start up & Entrepreneurship <sup>(3)</sup>
- + Numérique Responsable
- + Statistiques pour le Marketing
- + Machine Learning
- + Stratégie E-commerce
- + Digital Innovations <sup>(3)</sup>
- + Growth Hacking
- + RGPD & protection des données <sup>(1)</sup>
- + Nouvelles Pratiques Managériales

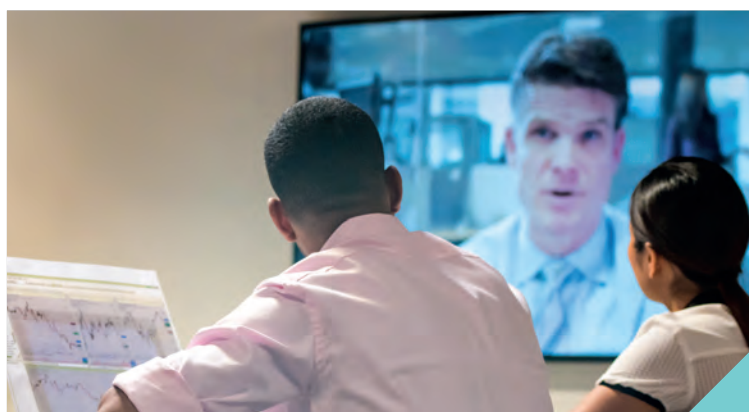
## COMPÉTENCES VISÉES

- + Savoir-faire dans le Marketing Digital avec plusieurs certifications professionnelles
- + Comprendre les modèles d'affaires de l'économie digitale et les solutions e-business
- + Acquérir les nouvelles pratiques Managériales à l'ère du Numérique
- + Savoir concevoir une campagne de communication digitale
- + Acquérir des bases techniques pour analyser les données web et le big data
- + Savoir gérer des stratégies cross canal intégrant les spécificités du digital
- + Mettre en place une stratégie de marketing digital
- + Travailler en anglais dans un environnement international

(1) avec certification professionnelle

(2) avec Adobe Creative Cloud

(3) cours en anglais



## RYTHME

- . 3 semaines en entreprise et 1 semaine en cours pendant deux ans
- . 910 heures d'enseignements adaptés à la réalité professionnelle

## DIPLÔME OBTENU

Diplôme EMLV visé Bac+5, conférant le grade de Master + Titre Manager de la communication numérique inscrit au RNCP sous le numéro 34304 par décision du 21 novembre 2019 et délivré par l'IIM / ILV.

## STATUT

L'alternant a le statut de salarié. Il est rémunéré pendant la durée

de l'alternance. Les frais de formation sont directement pris en charge par l'entreprise.

## CONDITIONS D'ADMISSION

- . Bac+3
- . Dossier de candidature et entretien, recherche conjointe d'une entreprise d'accueil
- . Être admissible à l'école
- . Signer un contrat en alternance de deux ans avec une entreprise

## FORUM ALTERNANCE

Les entreprises partenaires sont présentes au Pôle Léonard de Vinci et font passer des entretiens de recrutement.

Plus d'infos sur [emlv.fr](http://emlv.fr)

## MÉTIERS

Data Analyst, Chef de projet digital, Traffic Manager, Social Media Manager, Chef de projet e-commerce, Digital Brand Manager, CRM Manager, Chargé de Communication Digitale, SEO Manager, Customer Success Manager

## SPÉCIALISATION

## MARKETING &amp; EXPÉRIENCE CLIENT

La spécialisation Marketing & Expérience Client forme les étudiants au marketing de résultats, à la valorisation de la relation client et au retail omnicanal, de l'élaboration de la stratégie, à sa mise en œuvre. Forte de cette vision à 360°, cette spécialisation prépare les futurs managers à intégrer la performance comme une composante centrale de l'offre. Ouverte sur un avenir en forte évolution, elle prépare les étudiants aux nouveaux enjeux des métiers du marketing grand public, de l'expérience client phygitale et de la distribution hybride.

## ENSEIGNEMENTS

## En anglais ou en français

- + Marketing Produits et Services
- + Management Produit et Innovation
- + Design thinking
- + Analyse de données
- + Marketing 360° et Stratégie omnicanal
- + Management du Retail
- + Comportement du consommateur
- + Suivi de la performance
- + Vendre à l'ère du digital
- + Négociation complexe
- + Management de la Supply Chain

## COMPÉTENCES VISÉES

- + Piloter un projet innovant, de son élaboration à sa mise en œuvre
- + Analyser les données, anticiper les tendances, comprendre le comportement des consommateurs, mesurer les résultats
- + Élaborer une stratégie omnicanal performante
- + Construire une expérience client inspirante
- + Optimiser la chaîne de valeur marketing-commerciale
- + Appréhender le business dans un contexte mondial, connecté et responsable

## MÉTIERS

**Chef de produit, Growth marketer, Customer success manager, Chef de projet market place, Directeur de point de vente, Chef de projet CRM, Trade marketing manager, Chef de projet customer experience, Chef de projet digital, Category manager, Product owner**

## RYTHME

- . 3 semaines en entreprise et 1 semaine en cours pendant deux ans
- . 910 heures d'enseignements adaptés à la réalité professionnelle

## DIPLOME OBTENU

Diplôme EMLV visé Bac+5, conférant le grade de Master

## STATUT

L'alternant a le statut de salarié. Il est rémunéré pendant la durée de l'alternance. Les frais de formation sont directement pris en charge par l'entreprise.

## CONDITIONS D'ADMISSION

- . Bac+3
- . Dossier de candidature et entretien, recherche conjointe d'une entreprise d'accueil
- . Être admissible à l'école
- . Signer un contrat en alternance de deux ans avec une entreprise

## FORUM ALTERNANCE

Les entreprises partenaires sont présentes au Pôle Léonard de Vinci et font passer des entretiens de recrutement.



Plus d'infos sur [emlv.fr](http://emlv.fr)





## SPÉCIALISATION

# DIGITAL RH

La spécialisation Digital RH permet aux futurs responsables des ressources humaines d'acquérir les compétences nécessaires à l'ensemble des mutations imposées par le numérique aux nouvelles formes d'organisation. Dans un contexte marqué par le digital et l'Intelligence Artificielle, par l'internationalisation et les transformations culturelles, les missions RH évoluent de manière dynamique. La transition numérique devient donc un enjeu capital, notamment pour le recrutement et la gestion des nouveaux talents. Cet environnement de travail impose également aux organisations une adaptation des méthodes de travail, d'organisation et de management des équipes avec le recours à des outils numériques, devenus désormais indispensables. La filière Digital RH est au cœur de cette mutation : former des responsables RH capables d'accompagner à la fois la transformation digitale des entreprises, mais également le management de l'organisation dans l'exercice d'un leadership adapté, avec la réalité du temps voulue par le marché.

## ENSEIGNEMENTS

### En anglais ou en français

- + Talent acquisition
- + Administration des emplois et numérisation de l'information sociale
- + Droit Social
- + RGPD Droit des données et de l'image
- + Ingénierie de formation, digitalisation, animation des projets
- + Développement des compétences digitales
- + Rémunération et performance
- + Compensation et benefits
- + International Human Resources
- + SI-RH et e-RH
- + Communication intergénérationnelle
- + Marketing RH digital / Image employeur
- + Négociation et relations partenaires, conflits sociaux
- + Contrôle de gestion sociale
- + Gestion des changements
- + RSE et éthique
- + Qualité Santé Environnement

## COMPÉTENCES VISÉES

- + Maîtriser la mise en place d'une politique de l'emploi en accord avec la stratégie de l'organisation
- + Maîtriser les techniques et méthodes de recrutement des talents en y intégrant l'IA
- + Savoir établir des budgets RH prévisionnels et assurer le contrôle de gestion social
- + Maîtriser les opérations de rémunération, d'analyse de la performance et d'administration du personnel
- + Intégrer et promouvoir les bonnes pratiques de management favorisant la performance et le bien-être au travail
- + Concevoir et mettre en œuvre des formations en y intégrant les outils numériques
- + Savoir définir une politique et des outils de développement de l'image employeur
- + Mettre en œuvre une politique de mobilité et d'expatriation
- + Savoir concevoir et maîtriser les outils digitaux d'administration des emplois
- + Maîtriser l'organisation du travail en mode dégradé



### RYTHME

- . 3 semaines en entreprise et 1 semaine en cours pendant deux ans
- . 910 heures d'enseignements adaptés à la réalité professionnelle

### DIPLÔME OBTENU

Diplôme EMLV visé Bac+5, conférant le grade de Master

### STATUT

L'alternant a le statut de salarié. Il est rémunéré pendant la durée de l'alternance. Les frais de formation sont directement pris en charge par l'entreprise.

### CONDITIONS D'ADMISSION

- . Bac+3
- . Dossier de candidature et entretien, recherche conjointe d'une entreprise d'accueil
- . Être admissible à l'école
- . Signer un contrat en alternance de deux ans avec une entreprise

### FORUM ALTERNANCE

Les entreprises partenaires sont présentes au Pôle Léonard de Vinci et font passer des entretiens de recrutement.



Plus d'infos sur [emlv.fr](http://emlv.fr)

## MÉTIERS

Chargé de recrutement, Campus manager, Chargé de développement de la marque employeur, Chargé de formation digitale, Chargé de communication numérique interne, Contrôleur de gestion sociale

## SPÉCIALISATION

MANAGEMENT DES SYSTÈMES  
D'INFORMATION & DES DATA

La spécialisation Management des Systèmes d'Information & des Data permet de former les alternants à devenir des managers ou consultants capables de capitaliser sur la transformation digitale et l'usage des technologies pour optimiser les processus métiers des entreprises. À l'issue des deux ans, les alternants auront une double compétence en Management et en Systèmes d'information très recherchée par les entreprises aujourd'hui. Ils pourront donc gérer des projets de transformation digitale, manager à la fois les gestionnaires et le personnel IT, planifier et conduire le déploiement des outils SI (ERP, CRM...) et servir de liaison entre les équipes business et techniques. Dans un contexte déjà fortement marqué par le digital, de nombreux métiers vont se transformer avec, par exemple, les technologies de l'Intelligence Artificielle dans l'industrie et les services. Les entreprises doivent se préparer à intégrer ces technologies dans les fonctions existantes (marketing, ventes, logistique, RH...), mais aussi à faire évoluer leur système d'information pour être en capacité de travailler différemment (développement d'applications pour travailler à distance, nouvelles méthodes de travail avec l'automatisation de certaines tâches, création de nouveaux métiers, accompagnement des clients vers de nouveaux usages...).

## ENSEIGNEMENTS

## En anglais ou en français

- + Finance for IT consultants
- + Audit of IT projects
- + Diagnostic financier des projets SI
- + Gestion de projet agile
- + Business SQL
- + Initiation à Python
- + Introduction to Computer Networking
- + Droit et éthique de la data
- + DevOps
- + ITIL
- + Négociation
- + Risk Management
- + Intelligence Artificielle Approfondie
- + Big Data Strategy
- + Blockchain for Businesses
- + IT security
- + International Project Management

## COMPÉTENCES VISÉES

- + Identifier les nouvelles technologies (IA, Big Data, Deep Learning...) et leur impact sur les métiers et les SI
- + Acquérir les bases technologiques pour comprendre le fonctionnement des SI
- + Mettre en œuvre les SI dans les organisations
- + Piloter et manager les nouvelles formes d'organisation avec les outils appropriés (méthodes agiles...)
- + Mettre en place et suivre des KPI adaptés aux entités métiers
- + Maîtriser les enjeux juridiques de la data
- + Identifier les nouveaux usages liés à la collecte et la production de data

## MÉTIERS

Consultant en Transformation Digitale (IA, Blockchain...),  
Consultant en Systèmes d'Information, Chef de projet ERP (SAP, Oracle...),  
Architecte des Systèmes d'Information,  
Consultant Business Process Reengineering, Responsable conduite du changement,  
Directeur de projet informatique,  
Directeur des Systèmes d'Information, IT security manager

## RYTHME

- . 3 semaines en entreprise et 1 semaine en cours pendant deux ans
- . 910 heures d'enseignements adaptés à la réalité professionnelle

## DIPLÔME OBTENU

Diplôme EMLV visé Bac+5, conférant le grade de Master

## STATUT

L'alternant a le statut de salarié. Il est rémunéré pendant la durée de l'alternance. Les frais de formation sont directement pris en charge par l'entreprise.

## CONDITIONS D'ADMISSION

- . Bac+3 en sciences de gestion ou scientifique
- . Dossier de candidature et entretien, recherche conjointe d'une entreprise d'accueil
- . Être admissible à l'école
- . Signer un contrat en alternance de deux ans avec une entreprise

## FORUM ALTERNANCE

Les entreprises partenaires sont présentes au Pôle Léonard de Vinci et font passer des entretiens de recrutement.



Plus d'infos sur [emlv.fr](http://emlv.fr)



"La spécialisation MSID m'a aidé à développer ma curiosité et ma polyvalence en me permettant d'étudier des concepts sur les nouvelles technologies et les actualités du secteur. En suivant la spécialisation MSID en alternance, j'ai gagné en maturité, en autonomie et en prise d'initiatives qui m'ont donné accès à plusieurs responsabilités dans la gestion de mes projets en entreprise. Mes deux ans d'expérience professionnelle et les certifications passées au cours de ma formation me permettent d'entrer sur le marché du travail en ayant confiance dans mes capacités et compétences."

**Antoine GERONIMI**

Promo 2023

Assistant Chef de Projet MOA / Banque de France



## SPÉCIALISATION

# INTERNATIONAL BUSINESS

La spécialisation International Business forme les étudiants qui s'orientent vers les métiers de développement d'activités dans un monde globalisé : en Europe pour le compte d'entreprises internationales, ou dans le monde pour celui d'entreprises françaises. Pour réussir dans ce domaine, il est nécessaire de développer ses compétences en management stratégique, gestion de produit, ventes, marketing, ressources humaines et finance, de façon incontournable, en digital. Si votre ambition est de piloter des projets internationaux, jouer un rôle déterminant dans le développement d'une start-up à l'international, diriger la filiale d'un grand groupe, les compétences et connaissances apportées par cette spécialisation devront être les vôtres.

### ENSEIGNEMENTS

- + International Business Ethics
- + Business Model Innovation
- + Innovation Management & Strategy
- + International marketing strategy
- + International team management
- + Global Retail Perspectives
- + Product Management
- + Sales techniques
- + Data analytics
- + Operational risk management
- + Responsible finance & Corporate Governance
- + Communication technology
- + Geopolitics
- + Cross-cultural Management
- + Digital Brand Management
- + Social Media Marketing
- + Cross-Cultural Marketing
- + Trade & Taxation
- + Budgeting & Performance Reports
- + Business Negotiations
- + International Project Management

### COMPÉTENCES VISÉES

- + Capacité à envisager une stratégie globale d'entreprise correspondant à des opportunités différentes selon les marchés
- + Maîtrise générale de tous les domaines du management d'une entreprise
- + Capacité à adresser des problématiques économiques, politiques et sociologiques variées
- + Savoir-faire de management d'équipes multiculturelles
- + Collaborer avec des start-ups sur le développement de leur activité à l'étranger
- + Créer sa propre entreprise dans le track "Start-Up "

### MÉTIERS

Export-import manager, International management consultant, Manager of international subsidiaries, Country Sales Manager, International project manager, Procurement manager, Business development officer



En 4<sup>ème</sup> et 5<sup>ème</sup> années, vous travaillerez avec des étudiants internationaux du MSc International Business dans un environnement complètement anglophone et multiculturel.

## SPÉCIALISATION

MANAGEMENT & CONSEIL  
EN DÉVELOPPEMENT DURABLE

La spécialisation Management & Conseil en Développement Durable forme les étudiants aux métiers du conseil et de l'accompagnement du changement des entreprises sur les dimensions de la Responsabilité Sociétale et du Développement Durable. Elle vise à former des acteurs du changement à même de conduire des projets de transformation de l'offre et des business models dans un contexte de transition écologique et de sobriété énergétique.

## ENSEIGNEMENTS

## En anglais ou en français

- + Management stratégique et conduite du changement
- + Enjeux développement durable
- + Innovation et intelligence artificielle
- + Marketing durable et développement produit
- + Investissement responsable
- + Business ethics
- + Cybersecurity management
- + Persuasive communication

## COMPÉTENCES VISÉES

- + Poser un diagnostic en matière de RSE et de DD
- + Accompagner le changement au sein des organisations
- + Répondre aux exigences réglementaires en matière de RSE et de DD
- + Développer des innovations
- + Intégrer les problématiques RSE et DD dans les offres de produits et services
- + Identifier et mettre en œuvre de nouveaux modèles économiques

## MÉTIERS

Responsable RSE, Consultant RSE, Consultant QSE, Chef de projet innovation et transformation

INNOVATION  
& DÉVELOPPEMENT DURABLE

La démarche RSE trouve une traduction concrète dans les modèles de gouvernance des entreprises à travers les ESG (Environmental, social, governance). Les ESG ne se limitent pas à une liste de critères. Il s'agit pour les entreprises de mettre en œuvre concrètement les principes et critères des ESG.

Le succès n'est pas seulement lié au changement climatique, à la diversité et aux obligations de communication. Il s'agit également de fédérer les collaborateurs et de déployer les technologies "green". Les diplômés de la spécialisation interviendront à différents niveaux d'accompagnement de la transformation durable des entreprises et des organismes publics.

- . Définition et mise en œuvre de leur stratégie de transition énergétique et écologique (dans les fonctions stratégie, production/exploitation, conception produit, achats, marketing, vente, RH, audit interne...).
- . Amélioration de la performance opérationnelle et de la gestion des ressources (énergie, eau, matières, éco-innovation, supply-chain...).
- . Stratégie d'investissement en lien avec l'énergie et l'environnement.
- . Reporting corporate : contribution à la rédaction des rapports de développement durable (données environnementales et sociales et d'émissions de CO<sub>2</sub>).

## RYTHME

- . 3 semaines en entreprise et 1 semaine en cours pendant deux ans
- . 910 heures d'enseignements adaptés à la réalité professionnelle

## DIPLOME OBTENU

Diplôme EMLV visé Bac+5, conférant le grade de Master

## STATUT

L'alternant a le statut de salarié. Il est rémunéré pendant la durée de l'alternance. Les frais de formation sont directement pris en charge par l'entreprise.

## CONDITIONS D'ADMISSION

- . Bac+3
- . Dossier de candidature et entretien, recherche conjointe d'une entreprise d'accueil
- . Être admissible à l'école
- . Signer un contrat en alternance de deux ans avec une entreprise

## FORUM ALTERNANCE

Les entreprises partenaires sont présentes au Pôle Léonard de Vinci et font passer des entretiens de recrutement.



Plus d'infos sur [emlv.fr](http://emlv.fr)

## SPÉCIALISATION

# ACHATS & SUPPLY CHAIN MANAGEMENT

La spécialisation Achats et Supply Chain Management vise à former des spécialistes opérationnels des achats et de la Supply chain. Dans un contexte en perpétuelle évolution, la spécialisation forme aux enjeux de ces deux fonctions transversales. Elle intègre la digitalisation des process, l'internationalisation des échanges et une vision stratégique pour les entreprises qui cherchent à fiabiliser, à diversifier et optimiser leurs sources d'approvisionnement. La proximité avec l'ESILV, l'école d'ingénieurs du Pôle Léonard de Vinci, permet d'enrichir les programmes des technologies les plus en pointe : digitalisation des process, traçabilité des approvisionnements, engagement vers la décarbonation des flux, initiatives nouvelles dans le recyclage des matières. Ces innovations répondent aux exigences des marchés internationaux. La formation est délivrée en Français et en Anglais. Les diplômés deviennent alors des experts juniors, forts d'une expérience significative en entreprise grâce aux deux années d'alternance et ayant acquis des compétences pluridisciplinaires. Ils sont prêts à rejoindre, avec enthousiasme et professionnalisme, des directions achats et/ou Supply chain en étant force de propositions et d'innovations.

## ENSEIGNEMENTS

## En anglais ou en français

- + Stratégie achats
- + Gestion des appels d'offres
- + Achats responsables
- + Innovation and technological change
- + Quality management
- + Gestion des risques achats
- + Strategic purchasing and sourcing
- + Logistique de distribution
- + Lean manufacturing
- + Supply chain durable
- + Systèmes de transports
- + Supply chain et smart city
- + Supply chain 4.0
- + Systèmes d'informations de la Supply chain

## COMPÉTENCES VISÉES

- + Développer une approche stratégique des achats
- + Rechercher et sélectionner des produits et des fournisseurs
- + Manager les opérations de transport et de stockage des produits
- + Manager les équipes achats/Supply chain et négocier avec les parties prenantes internes (marketing, production...)
- + Accompagner les transformations digitales, technologiques, sociétales et environnementales des fonctions achats et Supply chain

## MÉTIERS

Acheteur sourcing, Coordinateur achats, Responsable Achats et Partenariat, Chef de Projet Supply Chain, Responsable Approvisionnement, Prévisionniste des ventes / Demand Planner, Coordinateur Supply Chain, Contract manager, Supply Chain environmental sustainability manager

## LES + DE LA SPÉCIALISATION

- + Un business game qui mobilise des alternants acheteurs et vendeurs lors d'une mise en situation d'envergure
- + Une proximité avec des associations professionnelles qui favorisent l'insertion des jeunes diplômés :
  - . France Supply Chain
  - . Conseil National des Achats
  - . Institut du Contract Management

## RYTHME

- . 3 semaines en entreprise et 1 semaine en cours pendant deux ans
- . 910 heures d'enseignements adaptés à la réalité professionnelle

## DIPLÔME OBTENU

Diplôme EMLV visé Bac+5, conférant le grade de Master

## STATUT

L'alternant a le statut de salarié. Il est rémunéré pendant la durée de l'alternance. Les frais de formation sont directement pris en charge par l'entreprise.

## CONDITIONS D'ADMISSION

- . Bac+3
- . Dossier de candidature et entretien, recherche conjointe d'une entreprise d'accueil
- . Être admissible à l'école
- . Signer un contrat en alternance de deux ans avec une entreprise

## FORUM ALTERNANCE

Les entreprises partenaires sont présentes au Pôle Léonard de Vinci et font passer des entretiens de recrutement.



Plus d'infos sur [emlv.fr](http://emlv.fr)

# 80%

DES PROFESSEURS  
PERMANENTS  
SONT DES ENSEIGNANTS-  
CHERCHEURS

# 60%

DE PROFESSEURS  
INTERNATIONAUX

# 200

INTERVENANTS

## UN CORPS PROFESSORAL MULTICULTUREL ET HAUTEMENT QUALIFIÉ

# CORPS PROFESSORAL ET RECHERCHE

Le corps professoral permanent de l'EMLV est constitué d'enseignants-chercheurs alliant expertise académique et recherche de haut niveau. Il est complété par des professeurs associés issus du monde de l'entreprise.

## PROFESSEURS PERMANENTS

Ils sont responsables de la qualité et de l'organisation des cours dispensés. Ce corps professoral est hautement qualifié (PhD, doctorats en sciences de gestion, économie, finance, sciences politiques et management notamment) et vient d'établissements prestigieux reconnus pour leur excellence académique (Université Paris Dauphine, ESSEC, HEC Liège, HEC Paris, Stanford University, Columbia University, Centrale Supélec, Warwick...).

Fortement impliqués dans l'encadrement des étudiants, les enseignants-chercheurs contribuent, par leurs travaux de recherche, à l'évolution des programmes d'enseignement et au rayonnement de l'école.

## INTERVENANTS PROFESSIONNELS

Des professeurs experts dans leur domaine dispensent des enseignements dans les différentes spécialisations. Les étudiants profitent ainsi de l'expérience acquise par des professionnels occupant diverses fonctions (managers, créateurs d'entreprise, dirigeants d'entreprise, consultants...) et travaillant dans des organisations aux profils diversifiés (grands groupes du CAC 40, PME/PMI, ESN, start-ups...).



## UNE INTERNATIONALISATION "AT HOME"

Chaque année, l'EMLV reçoit aussi des professeurs visiteurs étrangers qui enseignent dans des universités partenaires du monde entier. Ils interviennent auprès des étudiants de l'EMLV à l'occasion de la semaine internationale.



# INNOVER PAR LA RECHERCHE

Le centre de recherche De Vinci Research Center (DVRC) regroupe les équipes de recherche de l'EMLV et de l'ESILV.

## 3 AXES DE RECHERCHE INTERDISCIPLINAIRES

- + Nouveaux matériaux, systèmes intelligents et entreprises innovantes
- + Efficacité énergétique et marchés socialement responsables
- + Science des données, transformation digitale, risques et systèmes complexes

## CHAIRES D'ENSEIGNEMENT ET DE RECHERCHE

- + **Chaire "NEXT"**  
Analyser les transformations profondes dans les pratiques de travail et les organisations avec le développement du travail à distance.
- + **Chaire "RÉSEAUX ET INNOVATIONS" Intelligence Artificielle au service de l'Intelligence Économique**  
Issue d'un partenariat entre l'EMLV et le laboratoire de recherche LAREQUOI de l'Université de Versailles Saint-Quentin-en-Yvelines, cette Chaire ambitionne d'éclairer l'action managériale et la prise de décision stratégique à partir des thématiques suivantes : réseaux sociaux, communautés digitales, maillage territorial, écosystèmes d'innovation, stratégies d'alliances...

## LA RECHERCHE PROFITE AUX ÉTUDIANTS

Les résultats des activités de recherche des enseignants-chercheurs de l'EMLV enrichissent les contenus pédagogiques des enseignements. Ils constituent une base pour construire de nouveaux cours et de nouvelles spécialisations. Les élèves participent à des activités de recherche pour leur mémoire de fin d'études.



# SE CONSTRUIRE

Spécialisation, stages, alternance, semestre d'échange académique à l'étranger, projets d'entreprises, mission solidaire, mémoire de fin d'études, engagements associatifs et sportifs... Tout au long de son cursus, l'élève est invité à découvrir et à expérimenter pour construire son parcours de formation, son projet professionnel et son développement personnel.

## CONSTRUIRE SON PARCOURS FORMATION / PROJET PROFESSIONNEL

### APPRENDRE À FAIRE DES CHOIX

Direction, scolarité, enseignants, formateurs Soft Skills, coachs carrières, l'ensemble des acteurs de l'EMLV s'impliquent pour aider les étudiants à faire **des choix réfléchis et construits, adaptés à leur personnalité et à leur motivation.**

Chaque élève bénéficie d'un **accompagnement personnalisé et bienveillant** tout au long de son cursus.

**Les élèves travaillent sur des projets pour renforcer et structurer leurs apprentissages en sollicitant leurs compétences et capacités de futurs professionnels**







## CAREER CENTER

Le Career Center accompagne les étudiants dans leur développement personnel et professionnel tout au long de leur scolarité à l'EMLV. Construire son projet professionnel, découvrir les métiers et débouchés, s'entraîner à se présenter devant les recruteurs... Les étudiants sont coachés par des professionnels des ressources humaines et de l'emploi.

# CONSTRUIRE SON DÉVELOPPEMENT PERSONNEL

## MIEUX SE CONNAÎTRE

**La connaissance de soi** est un axe essentiel des formations Soft Skills dispensées tout au long des cinq années de formation à l'EMLV. Elle permet à l'étudiant d'identifier ses talents pour pouvoir les développer et gagner en confiance. Il repère ses points de progrès et se fixe des objectifs pour une insertion réussie au sein d'une équipe. Mieux comprendre ses motivations et ses valeurs lui permet de choisir de façon raisonnée les activités et stages qui lui correspondent.

## S'OUVRIER AUX AUTRES ET AU MONDE

**Le Projet Consultant** agit comme un laboratoire d'expérimentation. Les élèves y expérimentent leurs compétences acquises pendant les cours. Les projets orientés sur des thématiques digitales font l'objet d'un travail inter-écoles (EMLV, ESILV, IIM) en équipes mixtes.

**La mission solidaire de 2<sup>ème</sup> année** donne aux élèves la possibilité de réaliser un projet social et solidaire dans un cadre associatif (Restos du Cœur, Secours Catholique, Adiflor...).

**De nombreux concours entreprises** sont réservés aux élèves et récompensent leurs idées, leurs projets et leurs réalisations. **Les Hackatons** leur permettent de se plonger dans une démarche d'innovation intensive en équipe-projet.

L'engagement de l'élève dans une des **58 associations étudiantes** du Pôle Léonard de Vinci constitue une source enrichissante de rencontres et de partages.

**La troisième année internationale** comprend un semestre d'études universitaires et un semestre de stage en entreprise à l'étranger. Elle permet aux élèves d'apprendre beaucoup sur eux-mêmes et de développer leur autonomie et capacité d'adaptation. Une formidable opportunité d'ouverture aux autres cultures.

**Les élèves de 5<sup>ème</sup> année travaillent en équipe sur des problématiques réelles d'entreprises.** Ils mènent toutes les étapes d'une mission de conseil depuis l'analyse des données, jusqu'aux recommandations opérationnelles, voire la mise en application effective.

## ÊTRE ACTEUR DE SON PROJET

Pédagogie par projets, classes inversées et renversées, co-développement, évaluation par les autres étudiants, tutorat... La pédagogie de l'EMLV favorise **l'autonomie et le développement de l'élève.**

# S'OUVRIR AU MONDE

L'EMLV met l'accent sur l'ouverture internationale pour former des managers avec une véritable sensibilité multiculturelle et des expériences internationales multiples.

## DES EXPÉRIENCES INTERNATIONALES DIVERSIFIÉES À L'ÉTRANGER ET SUR LE CAMPUS

Tous les étudiants font obligatoirement l'expérience d'une année complète à l'étranger en 3<sup>ème</sup> année, un semestre académique et un stage en entreprise de 4/6 mois. Cette alternance entre notre campus et l'étranger permet non seulement de développer les compétences linguistiques, l'approche multiculturelle, le sens de l'autonomie de nos étudiants, mais aussi de leur ouvrir de nouvelles possibilités de carrières au niveau international.

## DES PARTENARIATS PÉDAGOGIQUES PARTOUT DANS LE MONDE

Afin de faciliter les échanges d'étudiants avec des universités étrangères, l'EMLV a noué des partenariats pédagogiques aux quatre coins de la planète. Les établissements partenaires sont choisis en fonction de leur qualité académique, de la reconnaissance de leur cursus et de la qualité de l'accueil réservé aux étudiants internationaux. Au sein de ces universités, les programmes sont déterminés en fonction de leur proximité avec ceux proposés par l'EMLV.

## DOUBLES DIPLÔMES INTERNATIONAUX

L'EMLV a également signé des accords de doubles diplômes qui permettent aux étudiants du cycle Master de passer une année entière à l'étranger et d'obtenir deux diplômes, celui de l'école et celui de l'Université partenaire : ESCA à Casablanca, ISM en Allemagne, Université du Québec à Chicoutimi, Griffith College à Dublin, MCI en Autriche, HEC Montréal, Varna University en Bulgarie, BCIT à Vancouver, UTS en Australie...

**L'école accueille dans ses programmes un nombre significatif et croissant d'étudiants internationaux qui viennent soit en échange pour un semestre ou deux, soit comme étudiants diplômants. L'école enseigne de nombreux cours en anglais sur les 5 années du programme : International track proposé dès la 1<sup>ère</sup> année, enseignement en anglais dans toutes les spécialisations au niveau Master en formation initiale.**



# + DE 120 UNIVERSITÉS PARTENAIRES DANS LE MONDE ENTIER

## + ALLEMAGNE

Hochschule Bremen  
Hochschule Rhein Waal  
International School  
of Management (ISM)  
Hof University, University  
of Kassel  
Reutlingen University - ESB  
Business School\*

## + AUSTRALIE

RMIT University of Melbourne\*  
Swinburne University  
of Technology Melbourne\*  
Griffith University\*  
Murdoch University  
University of Newcastle\*  
University of South Australia\*  
University of Technology  
Sydney - UTS Business School\*  
University of Wollongong\*

## + AUTRICHE

MCI - Management Center  
Innsbruck\*

## + BELGIQUE

EPHEC - Karel de Groote KDG  
Université de Liège  
Karel de Grote Hogeschool

## + BRÉSIL

Inspere - Instituto de Ensino  
e Pesquisa\*

## + BULGARIE

Varna University  
of Management

## + CANADA

British Columbia Institute  
of Technology, Vancouver  
Laurentian University\*  
Université du Québec  
à Chicoutimi  
University of the Fraser  
Valley  
Ecole des Hautes Etudes  
Commerciale (HEC)  
de Montréal

## + CHILI

Universidad Adolfo Ibáñez\*

## + CHINE

South Western University  
of Finance and Economics  
(SWUFE)\*  
Shanghai Normal University

## + CORÉE DU SUD

SKKU (Sung Kyun Kwan  
University)\*  
Soongsil University  
Kyungpook National  
University\*  
Solbridge Business School\*  
Hanyang University\*  
Dankook University  
Hankuk University of Foreign  
Studies

## + CROATIE

University of Zagreb\*  
University of Split\*  
University of Rijeka\*

## + ÉGYPTÉ

The American University  
in Cairo\*

## + ESPAGNE

Universidad de Valladolid  
ESIC\*  
Universitat Internacional  
de Catalunya (UIC)  
Universidad Europea Madrid  
Universitat de Vic -  
Universitat Central de  
Catalunya  
Universidad de Valladolid  
Universidad CEU San Pablo

## + ÉTATS-UNIS

CSU California State  
University Long Beach\*  
CSU California State  
University Los Angeles\*  
Hilbert College  
St Francis College  
Nicholls State University,  
Thibodaux\*  
University of Louisiana  
at Lafayette\*  
University of Louisiana  
at Monroe\*

Southeastern Louisiana  
University, Hammond\*  
Northwestern State University,  
Natchitoches\*  
Grambling State University,  
Grambling\*  
University Massachusetts  
Boston (Umass)\*  
Manhattan Institute  
of Management (MIM)  
University of Virginia's  
College at Wise

## + FINLANDE

JAMK University of Applied  
Sciences\*  
University of Turku

## + HONGRIE

Budapest Business School -  
University of Applied Sciences  
University of Pécs

## + INDE

Birla Institute of  
Management Technology  
IIM Indore\*  
Woxsen University  
Management Development  
Institute

## + INDONÉSIE

Binus University\*

## + IRLANDE

Dorset College Dublin  
Griffith College Dublin

## + ISLANDE

Reykjavik University

## + ITALIE

Università di Pisa\*  
Università di Trento\*

## + KAZAKHSTAN

Almaty University\*

## + LETTONIE

Riga Technical University  
RISEBA\*

## + LIBAN

St Joseph University

## + LITUANIE

Vilnius University Business  
School

## + MALAISIE

Asian Pacific University  
Universiti Kuala Lumpur  
UnikL  
UPM\*

## + MAROC

ESCA Casablanca\*  
UIR Rabat\*  
École supérieure de  
commerce de Marrakech

## + MEXIQUE

ITAM\*  
UDEM\*  
Tech de Monterrey\*

## + NORVÈGE

Inland Norway University  
of Applied Sciences

## + NOUVELLE ZÉLANDE

Auckland University  
of Technology\*

## + PAYS-BAS

Hogeschool In Holland

## + PÉROU

ESAN\*  
Pontificia Universidad  
Católica del Perú

## + POLOGNE

Kozminski University\*  
Wroclaw University Business  
school\*  
Uniwersytet Im. Adama  
Mickiewicza  
Wyższa Szkoła Biznesu -  
National-Louis University

## + PORTUGAL

Minho University\*  
Universidade Europeia  
Lisboa  
ISCTE IUL - Instituto  
Universitário de Lisboa

## + RÉPUBLIQUE TCHÈQUE

VSFS University of Finance  
and administration  
Prague University of  
Economics and Business  
VSB Ostrava

## + ROUMANIE

University Babes Bolyai

## + ROYAUME-UNI

Brunel University\*  
University of Sunderland

## + SERBIE

University of Belgrade

## + SLOVENIE

Univerza v Ljubljani  
Univerza v Mariboru

## + SUÈDE

University of Skövde  
Linnaeus University

## + SUISSE

FHNW Basel-Olten  
HEIG Vaud\*  
Hochschule Luzern

## + TAÏWAN

Tunghai University\*  
National Central University\*  
National Taipei University\*  
I-Shou University\*  
Southern Taiwan University  
of Science and Technology\*  
Soochow University\*

## + THAÏLANDE

Kasetsart University

## + TOGO

Lomé Business School

## + TURQUIE

Bilgi University

## + URUGUAY

Universidad de Montevideo\*

## + VIETNAM

RMIT University Vietnam\*  
FPT University

(Liste évolutive sujette à modification)  
\* Accréditation internationale

# 9 300

ÉTUDIANTS DE L'EMLV, L'ESILV ET L'IIM  
TRAVAILLENT EN COMMUN  
DE LA 1<sup>ÈRE</sup> À LA 5<sup>ÈME</sup> ANNÉE

SOFT SKILLS, PROJET ÉTUDIANT

# S'OUVRIR

# AUX AUTRES

La réussite des études supérieures ne repose pas seulement sur la qualité de la formation académique, technique et professionnelle. Elle implique aussi l'épanouissement humain des étudiants, le développement de leurs talents personnels et de leurs Soft Skills.

## UN DISPOSITIF COMPLET POUR AIDER LES ÉTUDIANTS À RENFORCER LEURS COMPÉTENCES "SOFT"

Le Pôle Léonard de Vinci a regroupé, au sein d'une même direction commune à l'EMLV, l'ESILV et l'IIM, **toutes les activités pédagogiques intégrées dans le cursus, qui accompagnent au quotidien les étudiants dans le développement de leurs compétences humaines.**

- Formations de développement personnel "soft skills"
- Formations de langues et découverte interculturelle
- Bootcamps transversaux d'innovation sociétale et environnementale
- Élaboration de son projet professionnel, accompagnement dans sa recherche de stage et d'emploi, via les formations Carrières et le Career Center



## DEVENIR PLEINEMENT ACTEUR DE SON AVENIR

Chaque étudiant est accompagné pour tirer parti de toutes ses expériences et comprendre ce qui le rend unique. Autant d'atouts pour choisir, plus tard, la voie professionnelle la plus adaptée à son profil et pour se distinguer sur le marché du travail.

# SOFT SKILLS ET TRANSVERSALITÉ

L'EMLV propose, sur les 5 années du cursus, un programme complet de formations "Soft skills", de développement personnel, conçu en fonction des évolutions et des attentes du monde professionnel.

## SE CONNAÎTRE ET SE DÉVELOPPER

Découverte de son profil de personnalité. Compréhension de ses modes de fonctionnement, ses sources de motivation, ses facteurs de stress et ses valeurs. Identification de ses talents. Gestion de ses émotions et gestion de son stress. Développement de sa réflexivité...

## OPTIMISER SES RELATIONS AUX AUTRES

Développement de son éloquence en public et de sa force de conviction. Entraînement à la coopération d'équipe. Formation à l'affirmation de soi et à l'écoute des autres. Pratique de la résolution des conflits. Découverte de son style personnel de leadership et valorisation de son impact personnel en groupe...

## PERFORMER DANS L'ACTION

Optimisation de son efficacité individuelle et d'équipe. Amélioration de sa gestion du temps. Découverte des méthodes agiles d'organisation du travail et des pratiques innovantes de design thinking. Entraînement à la gestion de projets collaboratifs...

## OUVRIR SA RÉFLEXION

Développement de ses capacités de créativité. Entraînement de son esprit critique. Amélioration de sa capacité d'apprendre à apprendre et de ses méthodes d'apprentissage. Découverte de l'interculturalité. Prise en compte des enjeux environnementaux et sociétaux...

## SOFT SKILLS ET TRANSVERSALITÉ INTER-ÉCOLES

Les formations Soft Skills rassemblent dans les mêmes groupes les étudiants des trois écoles. On y apprend à travailler avec des personnes issues d'autres formations, à accepter les différences, à reconnaître les talents d'autrui et la nécessité de la complémentarité. La transversalité inter-écoles est une expérience unique d'ouverture et de développement personnel. Elle répond aussi aux attentes des recruteurs : ils apprécient particulièrement ces compétences interdisciplinaires, car elles répondent aux nouvelles formes d'organisation du travail.

## LA TRANSVERSALITÉ, C'EST AUSSI LES DOUBLES DIPLÔMES

La proximité des trois écoles permet aux élèves de suivre des doubles diplômes sur tout ou partie du cursus, à l'instar du programme Digital Marketing & Data Analytics (DMDA) avec l'IIM, accessible en formation initiale ou en alternance en 4<sup>ème</sup> année.

## LE PROGRAMME DE FORMATION SOFT SKILLS EN 3 POINTS

### • UN PROGRAMME COMPLET SUR 5 ANS

Le programme Soft Skills EMLV se déploie sur toute la formation et représente au total 350 heures de formation. Il est étroitement lié aux formations du Career Center, sur le projet professionnel, la recherche de stage et d'emploi.

### • UNE PÉDAGOGIE POSITIVE

Chaque étudiant a des talents spécifiques qu'il doit identifier, pour pouvoir ensuite les cultiver. Il peut aussi, par la formation et l'expérience, développer des compétences nouvelles. Ces compétences Soft seront autant d'atouts dans sa vie personnelle et professionnelle, à valoriser en stage et en entretien de recrutement.

### • UNE PÉDAGOGIE ACTIVE

La pédagogie soft skills est une pédagogie très impliquante et interactive : jeux de rôle, exercices, travail en mode projet, mises en situation, classes renversées, formation par les pairs... Les formateurs Soft Skills accompagnent et valorisent les étudiants.

## HARD SKILLS, SOFT SKILLS : ELLES SONT COMPLÉMENTAIRES

### • SOFT SKILLS

Les compétences humaines et comportementales, les compétences intrapersonnelles et interpersonnelles, les talents, les savoir-faire transversaux, les savoir-être...

### • HARD SKILLS

Les connaissances scientifiques, les compétences techniques, les savoir-faire professionnels...



# ENGAGÉS ET RESPONSABLES

Notre engagement, au Pôle Léonard de Vinci, est de mettre les enjeux environnementaux et sociétaux au cœur des programmes, de la recherche et des interactions avec le monde professionnel. Nous voulons préparer nos étudiants à contribuer activement aux indispensables évolutions de la société et des entreprises grâce à un parcours complet sur la transition écologique et sociétale, tout au long de la formation EMLV.

## FORMER DES MANAGERS RESPONSABLES

L'EMLV intègre dans tous ses enseignements et sur la totalité des cinq années, les enjeux de l'Éthique, du Développement Durable et de la RSE (Responsabilité Sociétale des Entreprises). **L'objectif de l'EMLV est de former des managers citoyens et responsables, qui seront capables demain, quel que soit leur métier et leur secteur d'activité, de faire coïncider les intérêts économiques, environnementaux et sociétaux.**

Un exemple : dès la première année, l'EMLV propose un cours consacré aux enjeux climatiques, cours développé par les concepteurs de la Fresque du Climat. L'objectif est double : d'une part, comprendre les composantes du dérèglement climatique et les impacts des activités économiques sur le climat, d'autre part, être encouragé à concevoir de nouveaux modèles de production et de consommation viables.

## ENGAGEMENT CITOYEN ET VIE ÉTUDIANTE

**La Green Week est une grande semaine de sensibilisation,** organisée chaque année sur le campus par l'association d'étudiants DeVinci Durable. Grâce à des ateliers pédagogiques et des jeux, les étudiants peuvent découvrir des solutions concrètes pour réduire leur impact environnemental dans leur vie quotidienne.

Cette semaine a été récompensée par la Conférence des Grandes Écoles. Autre initiative reconnue par la CGE, celle de l'association Hydrovinci en faveur du transport maritime. Une semaine de la diversité et de l'inclusion est également proposée aux étudiants avec un cycle de conférences.

## IMAGINER DES SOLUTIONS POUR DEMAIN, AVEC LES BOOTCAMP INTERDISCIPLINAIRES

Chaque année, l'EMLV propose à ses étudiants des semaines pédagogiques en mode Bootcamp, sur des sujets environnementaux et sociétaux :

- . Le numérique au service de la Biodiversité
- . L'alimentation durable et son impact sur le Climat
- . La diversité dans le monde professionnel
- . Les "Low Tech" : comment minimiser l'impact environnemental des innovations
- . L'intelligence artificielle au service de l'intérêt général
- . L'entrepreneuriat à impact positif
- . La ville durable...

Depuis 2016, l'EMLV a déjà réalisé plus de 22 Bootcamps pédagogiques. Pendant ces Bootcamps, les étudiants de l'EMLV travaillent en équipes-projet transversales avec leurs camarades de l'ESILV (école d'ingénieurs) et de l'IIM (école du digital). Chaque équipe dispose de cinq jours pour concevoir et argumenter une solution créative sur le défi proposé. Les étudiants sont formés aux méthodes de l'Intelligence Collective, du Design-Thinking et de la gestion de projet agile, également pratiquées dans les entreprises et les organisations pour accompagner l'innovation sociétale et environnementale. "Comprendre la crise écologique pour réinventer l'entreprise" : c'est l'objectif du MOOC suivi par tous les étudiants de l'EMLV. Ce MOOC et conçu par le C3D, Collège des Directeurs du Développement Durable.



"Ces initiatives révèlent la quête de sens qui anime nos étudiants sur des enjeux de solidarité, d'éducation et d'environnement. Elles montrent aussi comment l'expérience acquise dans ces activités extra-académiques assure une forme de continuité entre exigence académique, vie de campus, ouverture et engagement sociétal, fondant la valeur de nos cursus Grandes Écoles et l'employabilité de nos diplômés."

Anne-Lucie Wack

Ex-Présidente de la Conférence des Grandes Écoles



**APPRENEZ DE LA NATURE,  
VOUS Y TROUVEREZ LE FUTUR.”**

Léonard de Vinci



NOUS SOUTENONS  
LE PACTE MONDIAL

**PRME**

Principles for Responsible  
Management Education

## RÉPONDRE AUX DÉFIS D'UN MONDE GLOBAL

L'EMLV est membre du réseau Global Compact et du réseau international des écoles labellisées PRME, qui réunit 800 grandes écoles et institutions académiques dans plus de 80 pays (dont une quarantaine en France). Le label Global Compact attribué par l'ONU reconnaît l'engagement de l'EMLV à transformer son enseignement et sa recherche en conformité avec les principes promus par les Nations Unies.



Depuis 2018, l'EMLV forme chaque année ses étudiants à la Fresque du Climat, un atelier ludique, instructif et créatif au cours duquel les élèves de première année, coachés par une soixantaine d'animateurs bénévoles, découvrent des solutions concrètes pour lutter contre les impacts négatifs liés au changement climatique.

## LES AMBITIONS DE L'EMLV

- Former de futurs professionnels générateurs de valeurs pour développer un modèle économique préservant les ressources au service de la société et de l'intérêt général.
- Intégrer dans le contenu académique des programmes les problématiques de RSE et de développement durable et les solutions innovantes à mettre en œuvre.
- Créer les conditions des apprentissages efficaces pour un leadership responsable.
- Favoriser la recherche autour du rôle, de la dynamique et de l'impact des entreprises dans la création de valeurs sociales, environnementales et économiques.



**Au cours d'un atelier FabLab proposé en première année, les étudiants sont sensibilisés aux modes de production locaux, au mouvement Makers et aux circuits courts de distribution.**

Ils sont à l'image des 3 400 étudiants de l'EMLV. **Lucie, Mathilda, Camille, Valentine, Fanny, Mathias, Maxence, Thomas, Élias, Paul ont accepté de nous servir de guides et de partager quelques moments forts de leur quotidien au Pôle Léonard de Vinci,** rythmé par les enseignements, les projets, les périodes en entreprise, mais aussi le sport et les activités associatives qu'ils pratiquent sur le campus en compagnie des élèves de l'ESILV et de l'IIM. Prêts pour une plongée au cœur de l'EMLV ?





L'EMLV permet à ses étudiants de troisième année d'expérimenter un semestre académique et six mois en entreprise à l'étranger. Une aubaine pour Mathilda, qui songe à réaliser son prochain stage dans le marketing à l'international. Son Baccalauréat en poche, elle a déjà multiplié les séjours linguistiques à l'étranger : en Espagne, en Angleterre, à Malte. "Ces expériences ont certainement influencé ma décision d'intégrer l'EMLV".



Mathias est impatient de vivre sa troisième année à l'étranger. Lui aussi est prédisposé pour les langues. "J'ai suivi une section européenne anglais au lycée et une mobilité d'une semaine en Roumanie". Son rêve ? Travailler dans l'évènementiel et organiser des festivals et des concerts. En attendant, il participe activement aux événements de promotion du Pôle et à une comédie musicale en anglais. Il est aussi inscrit au FabLab. L'association technique du Pôle met à la disposition des étudiants de l'EMLV, de l'ESILV et de l'IIM des équipements de pointe dédiés à l'impression 3D ou à la commande numérique.

# AU CŒUR DE L'INNOVATION

**L'Institute for Future Technologies (IFT) est le pôle transdisciplinaire et innovant du Pôle Léonard de Vinci. Ses méthodes d'apprentissage, inspirées du MIT Media Lab, revendiquent le radical learning, l'antidisciplinarité et l'intelligence collective.**

## QUI SOMMES-NOUS ?

**L'Institute for Future Technologies** est une structure unique et ouverte à l'ensemble des étudiants et chercheurs de nos écoles. Les 11 laboratoires de son FabLab sont mis à disposition de l'ensemble de notre communauté pour développer des projets de recherche, de start-up ou encore associatif à l'intersection de l'impression 3D, de la bio technologie, de l'intelligence artificielle, et bien d'autres.

**Nos cursus académiques** en Creative Technology ouverts à nos futurs ingénieurs, designers et doctorants forment nos étudiants à penser le temps long, à développer des projets aboutis et ambitieux en accord avec les enjeux de nos sociétés. Les marketeurs de l'EMLV accompagnent ces projets sur tous les aspects de stratégie marketing, business, communication, préparation à la levée de fonds...

**Nos chercheurs et enseignants** sont issus des plus prestigieuses universités au monde telles que le Massachusetts Institute of Technology (MIT), le Royal College of London ou encore l'École Polytechnique Fédérale de Lausanne (EPFL), et également d'entreprises leaders tels que Google ou encore Formlabs.

**Notre pédagogie** s'appuie sur les nouvelles connaissances en neurosciences à travers les méthodes d'apprentissage radical, l'anti-disciplinarité et l'intelligence collective. Nos programmes académiques offrent une expérience éducative unique visant à renforcer l'autonomie, l'initiative et la responsabilité des étudiants.

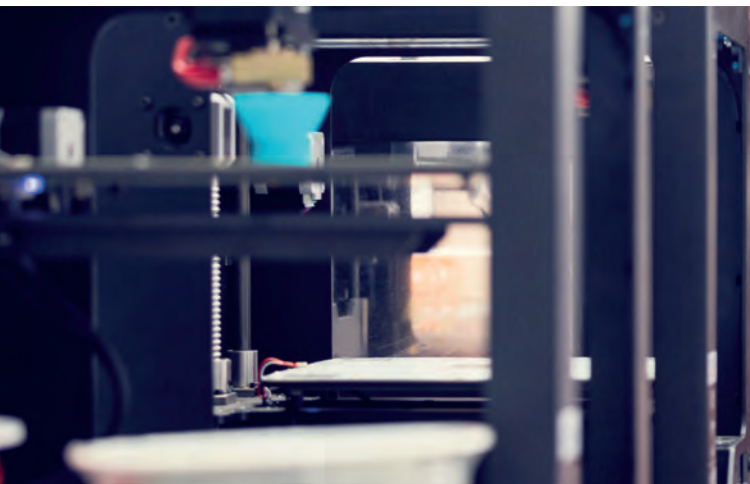
**Par exemple, nos étudiants de Master ont réalisé : un miroir augmenté, un billard interactif, un Catsuite (une capture de mouvement par e-textile), un capteur climatique et un atelier techno-botanique...**



"Si vous êtes le genre de personne qui se trouve entre la science, l'ingénierie et le design, toujours à se poser la question "et si ?", motivée par des idées de projets et de recherche alors cet environnement est fait pour vous."

**Gershon Dublon**

MIT Media Lab researcher, Slowimmediate, NYC USA





## FACE AU MONDE RÉEL

Nos étudiants en Creative Technology réalisent une véritable campagne de Kickstarter sur un semestre. Ils apprennent à penser un produit, à lui trouver un marché, à le développer et à l'industrialiser pour réaliser une réelle campagne de crowdfunding et livrer leurs clients.

**Les étudiants des spécialisations marketing les conseillent pour définir leurs produits, leurs offres commerciales, leurs concepts de communication en travaillant sur les limites et les vertus des technologies utilisées.**

## L'EMLV AU CŒUR DE L'INNOVATION

Tout au long de leurs cursus, les étudiants de l'EMLV bénéficient de cas d'études uniques sur des technologies d'avant garde pour travailler des business models, stratégies marketing ou encore étude sur la transition sociétale. Ils bénéficient d'une réelle opportunité de collaborer au monde de demain avec leurs homologues de l'école d'ingénieurs et de celle du digital dans un cadre international.



"Quand j'ai visité l'IFT, j'ai tout de suite pensé au MIT Media Lab, où j'ai réalisé mon Master et mon doctorat. Si vous avez déjà été frustré par la rigidité de l'enseignement ou avez toujours voulu construire des choses sans disposer des ressources nécessaires ou que vous ne saviez pas comment faire... Si vous avez de grands rêves pour inventer le futur, résoudre des problèmes et apprendre en faisant : alors ce laboratoire est fait pour vous."

**Xiao Xiao**

MIT Media Lab researcher, MIT, MA USA  
Principal investigator à l'IFT

## 3 GROUPES D'INNOVATION

L'IFT est structuré en trois groupes d'innovation, dirigés par des chercheurs du MIT Media Lab, dans une culture de Makers avec une vision unique dans laquelle les étudiants façonnent et réinventent le futur.

### LE GROUPE ARTIFICIAL LIVES

Le groupe "Artificial Lives" explore de nouvelles opportunités dans les domaines de l'interaction homme-machine, des technologies d'intelligence étendue (IE), d'essaim "cobotique" basée sur l'IA, de réalité mixte, de dispositifs wearable et de l'Internet des objets (IoT).

"Nous nous concentrons sur des approches intégratives centrées sur l'humain qui réduisent les frictions dans le futur monde de l'informatique ubiquitaire."

**Clément Duhart**

Principal Investigator

### LE GROUPE RESILIENT FUTURES

Le groupe "Resilient Futures" développe des technologies durables et résilientes, sur les aspects du changement climatique à long terme. Nous explorons à la fois les matériaux alternatifs et les méthodologies Low Tech.

"Nous considérons les systèmes technologiques dans leurs écosystèmes humains et planétaires plus vastes, en adoptant une vision holistique pour évaluer leurs avantages et leurs coûts."

**Marc Teyssier**

Principal investigator

### LE GROUPE HUMAN LEARNING

Le groupe Human Learning cherche à imaginer, construire et déployer des technologies qui mobilisent les riches capacités sensori-motrices du corps humain, inspirent l'imagination avec des expériences multimodales ludiques et poignantes, et permettent aux apprenants de construire leur propre compréhension du monde.

**Xiao Xiao**

Principal investigator

Le projet professionnel de Lucie n'est pas encore tout à fait abouti. "J'aimerais faire carrière dans la finance à l'international. Pourquoi pas en Corée du sud...". Elle et Mathias ont rejoint ADA, l'association humanitaire et caritative de l'EMLV, qu'ils soutiennent dans ses projets solidaires, ses actions de sensibilisation et de prévention, ses collectes et ses maraudes.



Lucie et Mathias partagent le même engagement que Fanny, bénévole dans l'humanitaire. "Lors de mon stage de troisième année au Cambodge, j'ai eu l'opportunité de donner un cours sur l'égalité des genres et de distribuer des fournitures aux enfants défavorisés de plusieurs écoles du pays". Son avenir, elle imagine l'inscrire dans le prolongement de son expérience d'assistante marketing digital chez Mango Tango Asia où elle a participé à des campagnes numériques impliquant l'analyse de données. "Une fois diplômée, je postulerai sur des postes de data analyst ou de responsable marketing digital".

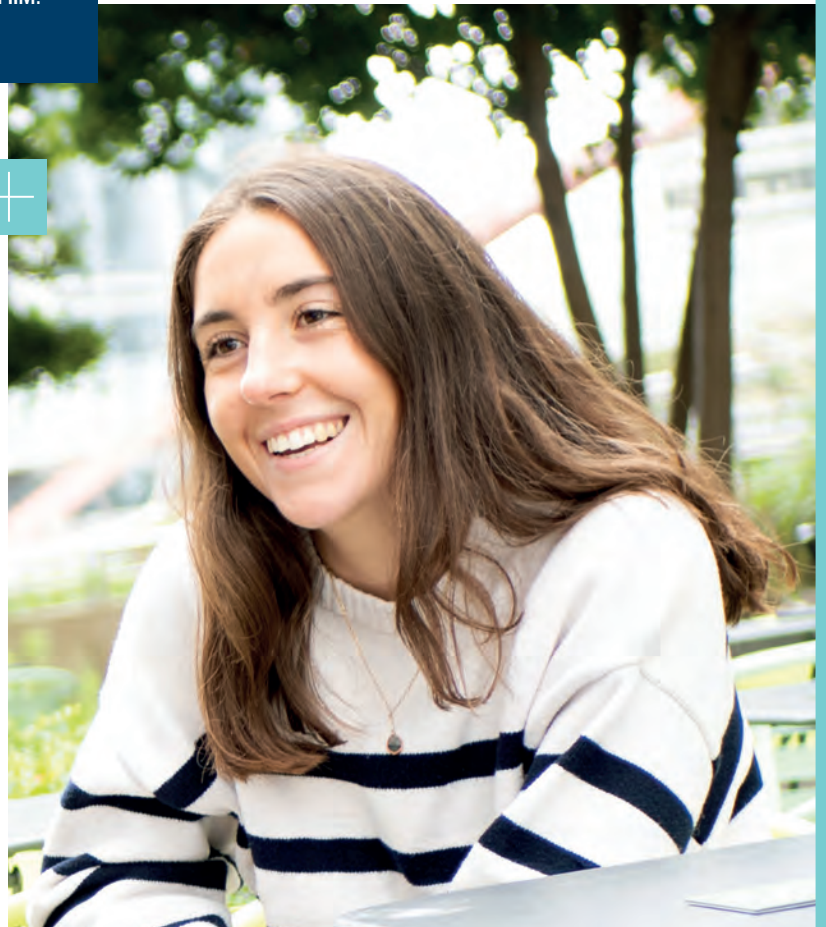
En deuxième année, les étudiants réalisent une mission solidaire dans un cadre associatif bénévole. Chaque étudiant est amené à s'impliquer dans une structure associative dans le domaine de l'économie sociale et solidaire. Cet engagement citoyen vise à sensibiliser les jeunes à leur environnement humain et social et à développer chez le futur manager un savoir-être en lui faisant vivre une expérience humaine à la fois personnelle et professionnelle. L'EMLV a signé une convention de partenariat avec l'Unicef dans le cadre du programme Unicef Campus.



Thomas étudie en filière sportif de haut niveau à l'EMLV. L'emploi du temps aménagé de sa dernière année de Master orienté Digital et Marketing lui permet de concilier ses études supérieures et la compétition automobile. Son objectif, devenir pilote professionnel. "Si j'y parviens, ma carrière me portera jusqu'à la quarantaine. Raison de plus pour préparer dès maintenant ma reconversion", insiste Thomas, qui pourrait reprendre le flambeau de la concession automobile familiale, créer sa propre entreprise ou opter pour le management de pilotes. Quel que soit son choix, il aura besoin de solides compétences en commerce et en management.

À l'instar de Mathilda, qui a réalisé son stage de première année dans une start-up pendant deux mois ou de Thomas qui pourrait lancer son activité après sa carrière de pilote, le Pôle accompagne les étudiants de ses trois écoles qui souhaitent créer leur entreprise. Devinci Startup leur apporte un appui en termes d'espace de coworking et de conseils. Les étudiants bénéficient de coaching, de rencontres avec des entrepreneurs et des experts autour d'un écosystème favorable grâce au réseau de plus de 500 entrepreneurs issus de l'ESILV, de l'EMLV et de l'IIM.

Le sport c'est aussi la passion de Valentine, qui a pratiqué la gymnastique en compétition et s'est beaucoup investie dans l'animation de Léo Basket et Léo Stunt, deux associations sportives de l'EMLV. Après un semestre académique en Finlande, elle a réalisé son stage de troisième année en tant que Community Manager dans une entreprise bruxelloise qui commercialise des produits biologiques, vegan et sans gluten pour le petit déjeuner. Valentine a intégré le double diplôme Digital Marketing & Data Analytics, commun à l'EMLV et à l'IIM (école du digital du Pôle Léonard de Vinci). À la clé, le diplôme visé bac+5 conférant le grade de Master de l'EMLV et le titre de Manager de la communication numérique de l'IIM. "J'aimerais réaliser mon prochain stage à Montréal dans l'analyse de la data. Mon projet ? Dénicher un job alliant bien-être et sport".





# DEVINCI startup

## L'INCUBATEUR DU PÔLE LÉONARD DE VINCI

**Afin d'accompagner les étudiants qui souhaitent créer leur entreprise, le DeVinci Startup propose un accompagnement depuis le Master jusqu'à l'incubation post-diplôme.**

Cette rampe de lancement permet aux étudiants entrepreneurs identifiés d'être coachés pour leur donner les moyens nécessaires à leur envol. DeVinci StartUp travaille en étroite collaboration avec les responsables pédagogiques des 3 écoles du Pôle Léonard de Vinci qui disposent toutes d'un "parcours start-up" propre. Ce dispositif transversal vient renforcer la dynamique pédagogique entrepreneuriale des établissements. À travers des ateliers thématiques, des rencontres et échanges entre entrepreneurs, les étudiants de l'EMLV découvrent l'univers des start-ups.

### POURQUOI DEVINCI STARTUP ?

Parce qu'on ne naît pas entrepreneur mais qu'on le devient, les étudiants du Pôle Léonard de Vinci qui ont envie d'entreprendre sont accompagnés tout au long de la création de leur projet. Accueillis à tous les stades d'avancement, ils entrent progressivement dans une démarche d'entrepreneur, à leur rythme et quand ils sont prêts à se lancer grâce à Entrepreneurship Track.



- **Un espace de coworking**
- **Des rencontres avec des entrepreneurs et experts**
- **Un écosystème favorable : au coeur de l'Institute for Future Technologies et avec un réseau de plus de 500 entrepreneurs issus de nos écoles.**



## L'ENTREPRENEUR TRACK EN 3 SEMESTRES

### 1. LE SEMESTRE LEARN

Le semestre LEARN vise à acquérir l'ensemble des connaissances opérationnelles à la création et gestion d'entreprise sur cas d'étude.

**En intégrant LEARN, l'étudiant apprend à entreprendre grâce à :**

- Des rencontres avec des entrepreneurs partageant leurs expériences
- Des ateliers thématiques sur les fondamentaux pour startups
- La formation en ligne "LEARN"

### 2. LE SEMESTRE LAUNCH

Le semestre LAUNCH permet aux étudiants de lancer leur projet et entrer en contact avec leurs premiers clients. Ils peuvent utiliser les ressources du pré-incubateur du Pôle Léonard de Vinci pour travailler leur projet et prendre leur envol.

**En intégrant LAUNCH, l'étudiant passe à l'action en :**

- Intégrant le pré-incubateur
- Créant son MVP (Minimum Viable Product)
- Cherchant son product/market fit
- Réalisant ses premières ventes
- Bénéficiant d'un coaching personnalisé

### 3. LE SEMESTRE GROW

Le semestre GROW se focalise sur l'accompagnement à participer à des concours de startup, à candidater à des programmes d'incubation ou d'accélération et à la création de l'entreprise.

## L'ÉVÈNEMENT ANNUEL : LA DEVINCI STARTUP WEEK

Chaque année est organisée la "Devinci Startup Week", une semaine dédiée à l'entrepreneuriat en collaboration avec les entrepreneurs issus du Pôle Léonard de Vinci. L'occasion, pour les étudiants du Pôle de découvrir la création de projet sous différents angles et d'explorer le champ des possibles. Au menu de la semaine, des conférences des alumni entrepreneurs, un concours de pitch et des sessions de speed coachings.

### CONFÉRENCES

10 alumni entrepreneurs du Pôle Léonard de Vinci ont partagé leurs parcours, succès et anecdotes.

### CONCOURS DE PITCH : 9 "DEVINCI START-UPS"

Le concours pitch a donné l'opportunité à 9 étudiants entrepreneurs du Pôle Léonard de Vinci de défendre leurs projets en 5 minutes sous le regard attentif d'un jury composé de professionnels. La gagnante de l'édition 2022 est IZOM Athletics.

### SPEED COACHING BY DEVINCI STARTUP

Pour préparer à la création de start-up, Devinci StartUp propose des séances de speed coaching de 20 minutes aux étudiants pour présenter leur projet.

### SUCCESS STORIES



Louis Marty, EMLV promo 2013, a co-fondé Merci Handy en 2013, avec l'idée simple de proposer des produits cosmétiques qui donnent le sourire, avec des ingrédients sains et un univers de marque coloré.

**Son conseil :** Soyez ambitieux. Mesurez vos risques. Testez. N'écoutez pas trop vos proches. Provoquez la chance !

#### LÉO et VIOLETTE

Léo Dominguez est issu de l'EMLV, promo 2015. Il a suivi le cursus de la filière sportifs de haut niveau, au cours duquel il a créé son entreprise. **Son conseil :** Être patient, c'est souvent le plus difficile mais c'est nécessaire pour créer un projet viable et surtout pour prendre des décisions qui seront bonnes sur le long terme. Et surtout : se lancer ! Ne pas attendre que tout soit parfait car ce ne sera jamais le cas. Il faut avancer et apprendre en marchant.



En 2009, Céline Lazorthes, IIM promo 2007, crée Leetchi.com, la première plateforme de cagnottes en ligne qui compte aujourd'hui 14 millions d'utilisateurs dans plus de 150 pays.

**Son conseil :** Osez vous lancer et provoquez votre chance ! On apprend à marcher en courant donc il ne faut pas hésiter à changer son destin, à vouloir vivre ses rêves. L'entrepreneuriat est une aventure extraordinaire. Ce n'est pas toujours évident mais c'est une vie tellement riche, faite d'apprentissage et de rebondissements !



Élias a une petite idée de son avenir. "J'aimerais débiter ma carrière dans un métier en rapport avec la finance", confie-t-il. C'est l'une des raisons qui l'ont poussé à intégrer la spécialisation Corporate finance et à réaliser son stage de quatrième année dans une entreprise espagnole en tant que Fixed Income Sales Assistant. En parallèle de ses cours, Élias alterne les missions de consulting pour la junior entreprise du Pôle Léonard de Vinci et la gestion des partenariats au sein de Vinci Squad, le club école de l'EMLV, dont la vocation est de favoriser l'intégration des étudiants et de contribuer à leur épanouissement au sein du Pôle.

La finance et le contrôle de gestion attirent chaque année de plus en plus d'étudiants de l'EMLV. C'est certainement le domaine que Camille choisira à l'issue de sa troisième année à travers l'une des quatre spécialisations proposées par l'EMLV en Corporate finance, Audit & performance management, Finance et contrôle de gestion, Financial markets. "J'ai eu l'opportunité de réaliser plusieurs missions de cotation dans le cadre de mon stage de découverte chez DataCore qui m'ont confortée dans cette orientation".





À leur arrivée, les étudiants reçoivent des informations sur les partenariats mis en place par le Pôle pour les accompagner dans leur vie quotidienne : logements étudiants, banques, et restauration.

Les étudiants bénéficient également d'un service de santé offrant écoute et soutien, soit en ligne 24h/24 et 7j/7, soit sur site avec la présence d'une infirmière et de psychologues disponibles pour des entretiens individuels.

Pour les étudiants en situation de handicap, il est prévu un accompagnement personnalisé et la mise en place d'aménagements spécifiques en vue de la réussite de leur scolarité ainsi que de leur vie étudiante et associative.



**12h15.** Une petite faim ? Mathilda et Lucie n'ont pas le temps de rentrer chez elles. Le plus simple, c'est de déjeuner à la terrasse d'un des nombreux snacks situés aux pieds du Pôle. D'autant que Lucie enchaîne avec son entraînement hebdomadaire de volley, une activité qu'elle pratique depuis deux ans en compétition et qu'elle a choisie parmi la quarantaine de disciplines proposées par le département des sports de l'EMLV.

# RÉUSSIR

Située au centre du premier quartier d'affaires européen l'EMLV bénéficie à La Défense d'un environnement économique exceptionnel, qui place les étudiants au cœur d'un réseau d'entreprises partenaires.

Conçue avec et pour les entreprises, la formation de l'EMLV répond à leurs attentes et favorise l'insertion professionnelle des diplômés. L'EMLV multiplie les interactions avec le monde de l'entreprise : stage, alternance, forum de recrutement en France et à l'international (dont Dublin), Forum Alumni, conférences, comité de perfectionnement, visites de Fablabs et de sites dédiés à l'innovation, projets étudiants entreprises...

## EMPLOYABILITÉ

Les périodes en entreprise font partie intégrante de la formation. Elles complètent les enseignements dispensés par l'EMLV à travers la mise en application des connaissances acquises et permettent à l'étudiant de comprendre l'entreprise dans sa dimension fonctionnelle et managériale. **Les stages ainsi que l'alternance favorisent la réflexion de l'étudiant sur ses choix d'orientation.** Sensibilisé à la recherche de stage/alternance et aux soft skills à déployer, l'étudiant gagnera en employabilité et en efficacité lors de sa recherche de mission, d'entreprise et de secteur d'activité.

## L'ANNÉE DE CÉSURE

Il est possible d'effectuer une année de césure pendant le cycle master pour acquérir une expérience professionnelle en France ou à l'étranger.

## LES ENTREPRISES PLÉBISCITENT LES ENSEIGNEMENTS DE L'EMLV

Les entreprises membres du comité de perfectionnement de l'EMLV (ALL-Accor, Allianz, BNP Paribas, Capgemini, Doctolib, EY, Google, IBM, l'Oréal, Microsoft, NRJ, Oracle, Orange, Publicis, SNCF...) confortent le positionnement pédagogique de l'école autour du digital et de l'innovation.



## I PITCH AND MEET

Faciliter la recherche de stages de nos étudiants internationaux en leur offrant l'opportunité de se présenter à des entreprises susceptibles de les orienter dans leurs démarches et de les recruter, c'est l'enjeu du forum "I Pitch and Meet" auquel une centaine d'élèves internationaux participent en début d'année.



"Une aubaine pour une entreprise comme la nôtre qui cherche à rencontrer des profils internationaux."

**Vincent Rinner**  
Graduate Recruiter EMEA Oracle

"Un événement incontournable qui nous permet de rencontrer les jeunes professionnels de demain."

**Jean Kanaan**  
Associate Executive  
Director de Find it



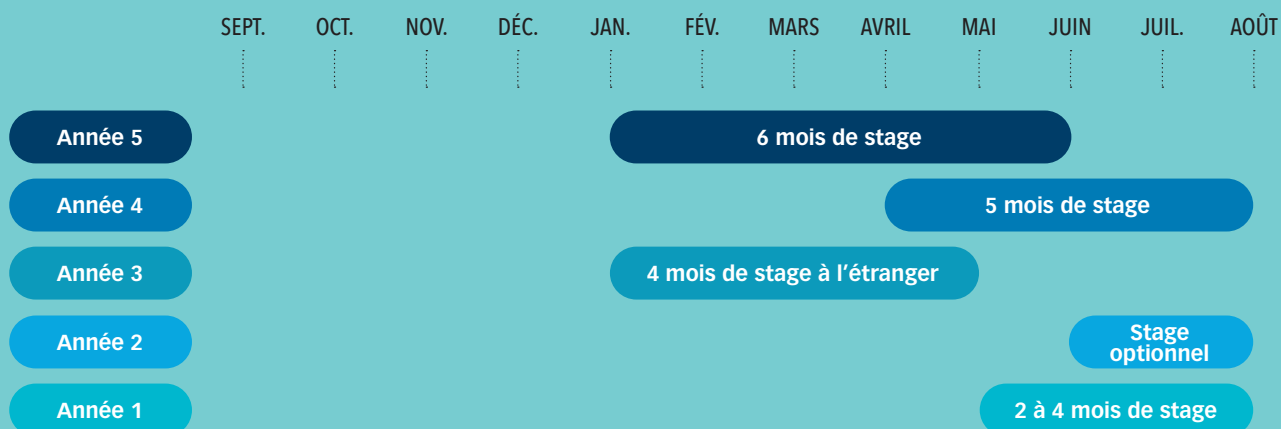
## NOS FORUMS DE RECRUTEMENT

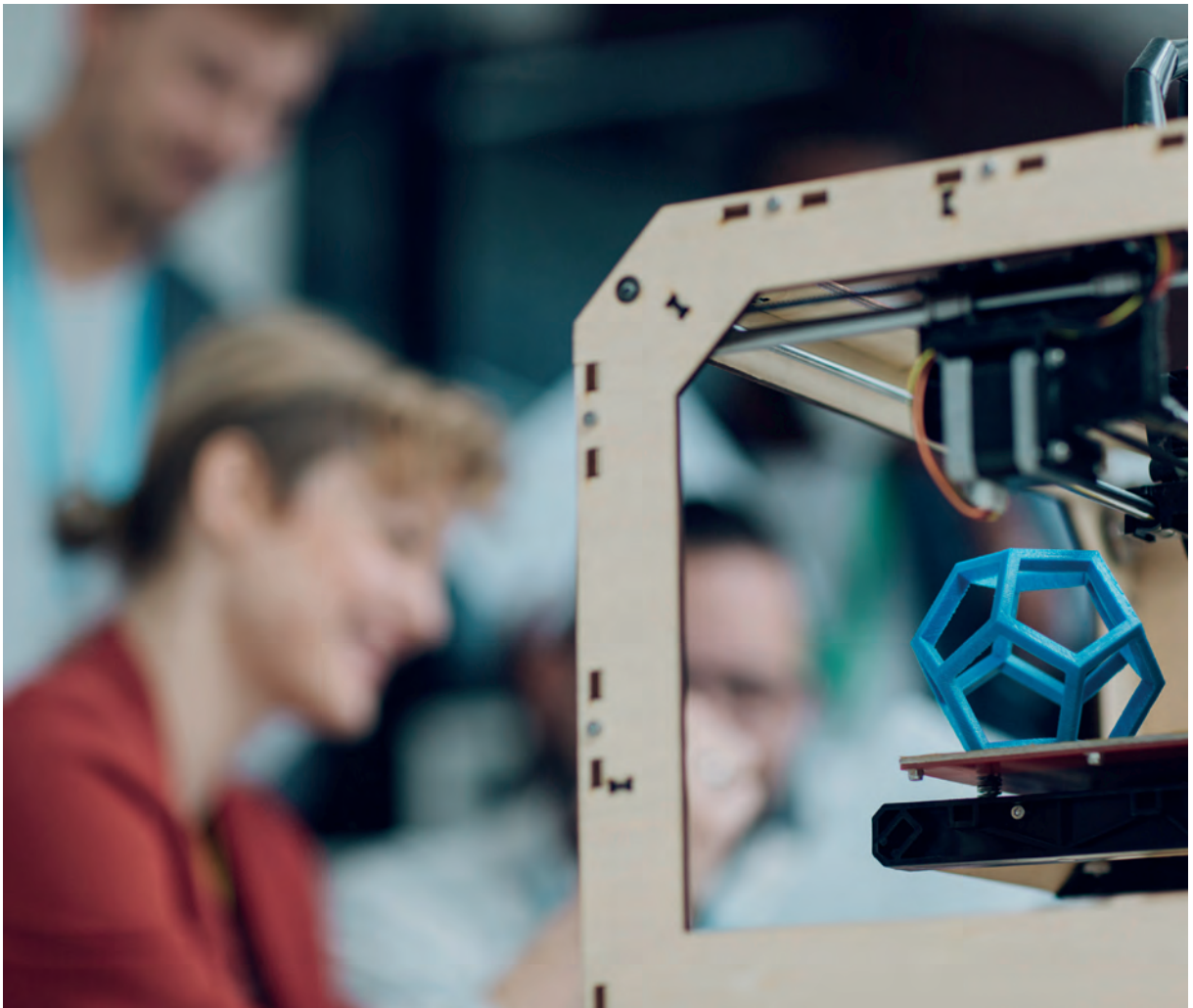
Chaque année l'EMLV organise plusieurs moments d'échanges et de rencontres étudiants-entreprises au travers de forums en France et à l'international pour l'alternance, les stages, des rencontres Alumni ou encore le 1<sup>er</sup> emploi. L'occasion d'échanger ensemble autour d'opportunités professionnelles. Plus de 200 entreprises rencontrent chaque année nos étudiants parmi lesquelles Accenture, BNP Paribas, Decathlon, Deloitte, EY, Fnac Darty, HSBC, IBM, Microsoft, Oracle, Orange, Publicis, Rakuten, RATP, SFR, Stellantis, Ubisoft, Unilever.

## LA DIRECTION DES RELATIONS ENTREPRISES

La Direction des Relations Entreprises développe en France et à l'international des partenariats avec des entreprises de tous secteurs afin de favoriser l'insertion professionnelle des diplômés et de susciter des opportunités pédagogiques pour les étudiants de l'EMLV : offres de stages, d'alternance, d'emplois, sessions de recrutement sur-mesure, présentation d'entreprises, rencontres métiers, collaborations pédagogiques (intervention dans les cours de spécialisation, participation au comité de perfectionnement).

### 18 MOIS MINIMUM D'EXPÉRIENCE EN ENTREPRISE...





Le numérique est au cœur de la pédagogie et du développement du Pôle Léonard de Vinci.

# UN CAMPUS ULTRA CONNECTÉ

## UN ÉCOSYSTÈME INNOVANT À DEUX PAS DE PARIS-LA DÉFENSE

Situé à quelques minutes du cœur de La Défense, premier quartier d'affaires d'Europe, le campus du Pôle abrite des espaces de coworking, des salles projets adaptées aux nouvelles pédagogies collaboratives, un studio et une salle de créativité.

## RENFORCER LA TRANSVERSALITÉ ENTRE LES ÉCOLES

En phase avec les défis liés aux nouvelles formes d'enseignement, le campus offre un environnement adapté au déploiement de nouvelles pédagogies digitales et à l'hybridation des connaissances.

## 100 000 RESSOURCES EN LIGNE

L'EMLV met à votre disposition un large choix de ressources documentaires en ligne (e-books, presse généraliste, statistiques, études de marché, revues académiques...).

## NOTRE ÉCOSYSTÈME NUMÉRIQUE FAVORISE L'ACQUISITION DES COMPÉTENCES CLÉS DE DEMAIN : COLLABORATIVITÉ, COMMUNICATION, CRÉATIVITÉ, ESPRIT CRITIQUE, AGILITÉ

- **Portail étudiant** pour retrouver l'information liée à vos cours (agenda, cours à distance, scolarité, replays...).
- **De Vinci Learning**, la plateforme d'enseignement à distance (modules de cours, présentation, ressources complémentaires, quiz et forums).
- **Zoom** pour les cours en session live et les événements en ligne.
- **Teams** pour les travaux d'équipes à distance synchrone.
- **ZoomRoom** et équipements dernière génération pour la captation et la retransmission des cours en format hybride (présentiel et distanciel synchrone)
- **Wooclap** pour stimuler l'interactivité dans vos classes, en présence comme à distance.
- **Microsoft Office 365** pour travailler en mode collaboratif.
- Un réseau social pour chaque école (**Viva Engage**).
- Un abonnement à **LinkedIn Learning** pour découvrir des contenus complémentaires et adaptés à votre niveau.

## INNOVATION ET FORMATION

# DIGITAL LEARNING CENTER

**Adapter les rythmes, les espaces et l'interactivité dans les cours, proposer des contenus et des ressources pédagogiques adaptés aux différents modes d'apprentissage et basés sur les compétences métier.**

**Acquérir des connaissances à votre rythme.** Accédez aux contenus de cours et aux quizz de compréhension depuis votre plateforme d'apprentissage. Visionnez les replays sur votre portail étudiant.

**Développez vos compétences en langue numérique.** Des contenus de formation aux outils digitaux et adaptés à votre niveau, vous permettent d'acquérir les compétences indispensables au suivi de vos études.

**Une expérience d'apprentissage innovante, adaptée à vos besoins.** Nous nous associons aux plus grandes Edtech et formons nos enseignants à la digitalisation de leurs contenus de cours.

**Réalité virtuelle et augmentée, générative AI, escape game, apprentissage par les pairs, suivi pédagogique en ligne, MOOC et contenus de cours 100% digitalisés...** Nous expérimentons, chaque année, de nouveaux outils pour rester à la pointe de la pédagogie digitale et des nouvelles tendances de l'enseignement supérieur.

Le parcours de Maxence est assez atypique. Avant de postuler à l'EMLV, ce jeune franco-gabonais a suivi une prépa DCG et étudié dans plusieurs pays. Son stage de première année, il l'a réalisé sur les Champs Élysées chez Crowe Avvens, un cabinet spécialisé dans l'expertise comptable, le commissariat au comptes et le conseil. Ses passions : le golf, les sports mécaniques et l'horlogerie.



Cet après-midi, Paul retrouve deux autres étudiants de l'ESILV (école d'ingénieurs) et de l'IIM (école du digital) au FabLab pour finaliser un projet sur le thème du développement durable. 9 300 étudiants de l'ESILV, l'EMLV et l'IIM travaillent en équipe de la 1<sup>ère</sup> à la 5<sup>ème</sup> année. La transversalité inter-écoles occupe une large place dans le projet pédagogique du Pôle Léonard de Vinci. Une expérience unique d'ouverture et de développement personnel, qui répond aussi aux attentes des recruteurs.



**18h45.** Ce soir, Valentine et Mathias fêtent l'anniversaire d'Emma. Avant de sauter dans le RER en direction du cœur de Paris (à une quinzaine de minutes), ils traversent la galerie commerciale des 4 Temps pour acheter un cadeau à leur camarade de promo. Au retour, ils prendront le métro pour rejoindre leur résidence étudiante à quelques minutes de l'EMLV. Valentine ne rentrera pas tard. Elle participe le lendemain matin à un atelier coaching organisé par le Career center de l'EMLV afin de l'aider dans sa recherche de stage.



Rédiger une candidature, se présenter en deux minutes, transformer un entretien... Le Career center de l'EMLV organise tout au long de l'année des ateliers pour accompagner les étudiants et jeunes diplômés dans leur recherche d'entreprises.



Camille assiste ce soir à un forum auquel participent des diplômés de l'école. L'occasion d'exposer son parcours personnel et d'échanger autour d'opportunités professionnelles. L'EMLV multiplie les temps d'échange et de rencontre dans l'année entre étudiants et entreprises en France et à l'international au travers des forums alternance, stages et alumni.

Merci à Lucie, Mathilda, Camille, Valentine, Fanny, Mathias, Maxence, Thomas, Élias et Paul pour leur sourire et leur contribution au reportage.

# S'ÉPANOUIR ET DÉVELOPPER SES POTENTIELS PAR LE SPORT

Il existe à l'EMLV un département des sports à part entière, dédié au développement personnel mais aussi à l'acquisition de compétences soft skills révélées par la pratique d'un sport.

## 38 SPORTS PROPOSÉS ET ÉVALUÉS

Aucun prérequis physique ou tactique n'est exigé. Chacun a la possibilité de valider le module sportif puisque 50% de la notation est basée sur les compétences techniques (savoir-faire) et 50% sur les compétences comportementales (savoir-être).

## LES SPORTIFS D'AUJOURD'HUI SERONT LES DÉCIDEURS DE DEMAIN

Le sport à l'EMLV comme révélateur de talents et incubateur de savoir-être indispensables pour faire la différence sur le marché du travail.

## FILIÈRE SPORTIFS DE HAUT NIVEAU

Concilier la pratique d'une discipline sportive de haut niveau et la poursuite d'études supérieures relève d'un véritable challenge. Afin de ne pas laisser sur le "banc de touche" des sportifs désireux de continuer la compétition au plus haut niveau ou souhaitant se reconvertir en douceur, l'EMLV a créé une filière dédiée : Sportifs de Haut Niveau. Pour que le potentiel et les qualités exceptionnelles d'engagement, de définition des priorités, de pugnacité, de rigueur **développés au cours de la carrière de ces athlètes soient valorisés à l'EMLV dans la perspective d'un objectif professionnel.**

## FORMULE INITIATION

- \ 80% des étudiants évoluent en formule initiation.
- \ 1 séance obligatoire par semaine, dans la discipline choisie.

### Sports proposés en initiation

Arts du cirque, Athlétisme, Aviron, Badminton, Basket-Ball, Boxe Anglaise, Boxe Française, Danse contemporaine, Escalade, Escrime, Fitness, Football, Gym au sol, Handball, Hip-Hop, Hockey sur gazon, Judo, Karaté, Modern Jazz, Musculation, Natation, Parkour, Pilates, Préparation physique, Roller, Rugby, Self Défense/Ju-Jitsu, Tango Argentin, Tennis, Tennis de table, Ultimate, Urban Soccer, Volley-Ball, Yoga.

## FORMULE COMPÉTITION FFSU

(Fédération Française du Sport Universitaire)

- \ 20% des étudiants sont sélectionnés en formule compétition.
- \ 1 à 2 séance(s) obligatoire(s) par semaine dans la discipline choisie. Entraînement en soirée et compétition le jeudi, suivant le calendrier des compétitions universitaires.

### Sports proposés en compétition

Athlétisme, Aviron, Badminton, Basket-ball, Boxe Anglaise, Boxe Française, Équitation, ESPORT, Escrime, Football Américain, Football, Handball, Judo, Karaté, Karting, Natation, Rugby, Tennis, Volley-Ball.



Le Label Génération 2024 a été créé par le Ministère de l'Enseignement supérieur de la Recherche en août 2018, dans la perspective des JO 2024. **L'EMLV a obtenu ce label dès janvier 2019 et il a été renouvelé en 2022 jusqu'en 2025.** Le label vise à développer les passerelles entre le monde scolaire et le mouvement sportif pour encourager la pratique physique et sportive des étudiants.

L'EMLV s'inscrit totalement dans cette démarche en intégrant dans son programme académique la pratique du sport obligatoire, en accueillant des sportifs de haut niveau.



## PALMARÈS SPORTIF

### ESCRIME

. 3<sup>ème</sup> Championnat de France Universitaire

### BOXE FRANÇAISE

. 3<sup>ème</sup> Championnat d'Ile-de-France,  
3<sup>ème</sup> Championnat de France Universitaire,  
2<sup>ème</sup> Championnat d'Ile-de-France

### TIR À L'ARC

. 4<sup>ème</sup> Championnat de France Universitaire

### BASKET

. **Équipe masculine,**  
Vice-Championne de France  
. **Basket 3x3 féminin,**  
Vice-Championne régional,  
Vice-Championne du tournoi international  
de l'INSA Lyon

### KARATÉ

. Vice-Champion compétition régionale

### EQUITATION

. 3<sup>ème</sup> Championnat de France Universitaire

### TENNIS

. Champion régional

### AVIRON

. **Équipe mixte,**  
3<sup>ème</sup> Coupe de France Universitaire Indoor  
. **Duo masculin,**  
Vice-Champion de deux de couple masculin,  
3<sup>ème</sup> en deux sans barreur

### HANDBALL

. **Équipe masculine,**  
Championne de France

### JUDO

. Champion d'Ile-de-France,  
Champion de France,  
qualifié pour le Championnat d'Europe  
Universitaire

### RUGBY

. **Léorugby**  
Champion d'Ile-de-France,  
Champion du Monde Interuniversitaire



## JEUX OLYMPIQUES ET PARALYMPIQUES PARIS 2024, L'EMLV S'ENGAGE

3 piliers animent l'école sur les valeurs olympiques :

- Permettre aux sportifs de haut niveau de mener la double excellence sportive et académique
- Organiser chaque année la Semaine Olympique et Paralympique
- Soutenir les initiatives remarquables comme la Devinci Race (course d'aviron) et la Devinci Run (course à pied).



©Michaël Gilson / DirectVelo

"Je pratique le cyclisme depuis 6 ans maintenant et je suis dans cette discipline au plus haut niveau depuis 3 ans. Le cyclisme est un sport qui ne pardonne pas : si l'on n'a pas une bonne planification de ses entraînements, on ne peut pas toucher à l'excellence. Pour ma part je m'entraîne 6 à 7 fois par semaine. Il est bien difficile de maintenir ce rythme si l'on ne dispose pas d'un accompagnement scolaire à la hauteur de nos ambitions. C'est pour cela que j'ai intégré L'EMLV, une business school qui allie un cursus académique de qualité à une véritable écoute de ses sportifs de haut niveau pour leur apporter un aménagement des horaires sans contrainte. Ma première année s'est bien passée sur tous les plans, j'ai obtenu mon année avec des résultats plus que satisfaisants et j'ai pu en parallèle de mes cours, gagner deux courses sous les couleurs de ma nouvelle équipe en Élite, le Vendée U. Hâte d'être en septembre prochain !

**Rayan Boulahoite**  
EMLV promo 2027

# L'ENGAGEMENT À TRAVERS LA VIE ASSOCIATIVE

## TRANSVERSALITÉ

- 3 écoles
- 3 campus
- Toutes promotions et tous cursus

## ANIMATION DE CAMPUS

- Compétitions inter-écoles
- Voyages, soirées, conférences
- Journées à thèmes

## EXPERTISE

- 3 collaborateurs 100% dédiés
- Acquisition de compétences
- Développement personnel (confiance, autonomie, leadership)

## ENGAGEMENT

- Evènements citoyens et solidaires
- Voyages humanitaires
- Projets écologiques et inclusifs



Plus d'infos sur les associations sur [devinci.fr](http://devinci.fr)



# 58

ASSOCIATIONS

# 6

THÉMATIQUES MAJEURES  
ENGAGEMENT, BUSINESS,  
TECHNOLOGIE, MULTIMÉDIA,  
SPORT, ART&CULTURE

# 350

ÉVÈNEMENTS PAR AN



**Les associations sont transversales et accueillent des membres des trois écoles du Pôle Léonard de Vinci.**

L'opportunité pour les élèves de l'EMLV de collaborer avec des profils orientés digital ou ingénieur. La richesse de l'expérience associative permet aux étudiants d'acquérir une maturité, de développer des compétences et de tisser un réseau qui leur sera utile tout au long de leur carrière.

**Plus de 350 évènements animent chaque année la vie des campus. Journées à thème, concours, voyages, soirées...** offrent à chacun le loisir de s'investir et de s'épanouir. Le tissu associatif du Pôle Léonard de Vinci couvre l'intégralité des domaines présents dans l'enseignement supérieur : humanitaire, sociétal, culturel, sportif, scientifique, technique, business.



# ADMISSIONS & CONCOURS

## QUELS PROFILS SONT RECRUTÉS À L'EMLV ?

- . **Bac général** (Histoire-Géographie, Géopolitique et Sciences Politiques, Humanités, Littérature et Philosophie, Langues, Littératures et Cultures Étrangères, Littérature, Langues et Cultures de l'Antiquité, Maths, Numérique et Sciences Informatiques, SVT, Sciences de l'Ingénieur, Sciences Économiques et Sociales, Physique-Chimie, Arts : Histoire des Arts, Théâtre, Arts Plastiques, Arts du Spectacle, Biologie-Écologie)
- . **Bacs technologiques**
- . **Licence** (Droit, Économie, Lettres, LEA, AES, Maths, PASS et Santé...)
- . **Prépas Littéraires et Sciences Économiques**
- . **DUT/BUT** (Techniques de Commercialisation, Gestion des Entreprises et des Administrations, Gestion Administrative et Commerciale, Information-Communication, Carrières Juridiques...)
- . **BTS** (Management des Unités Commerciales, Assistant de Gestion PME-PMI, Banque, Assurance, Comptabilité, Négociation et Relation clients, Communication, Commerce International...)
- . **Bachelor et Master** (Sciences Économiques et de Gestion, Sciences de l'Information et de la Communication, Sciences Humaines, Arts-Lettres et Langues, Droit-Économie-Gestion...)
- . **Bacs et diplômes étrangers** suivant la spécialité

### ADMISSIONS PARALLÈLES

#### ENTRÉE EN 2<sup>ÈME</sup>, 3<sup>ÈME</sup> ET 4<sup>ÈME</sup> ANNÉES

Admission après examen du dossier et entretien de motivation. **Inscriptions en ligne, à partir de mi-novembre sur [emlv.fr](http://emlv.fr)**

#### Nombre de places

- . 2<sup>ème</sup> année : 40
- . 3<sup>ème</sup> année : 30
- . 4<sup>ème</sup> année (classique et alternance) : 385

#### Frais de candidature : 50 euros

(gratuit pour les boursiers)

L'EMLV propose également des programmes MBA ou MSc aux étudiants titulaires d'une formation Bac+4 ou Bac+5, ainsi que des programmes Bachelor en 3 ans accessibles après le Bac

## CANDIDATURES

### ENTRÉE EN 1<sup>ÈRE</sup> ANNÉE

Titulaires du Bac français / Admission en 1<sup>ère</sup> année  
Inscription sur [parcoursup.fr](http://parcoursup.fr) / 500 places  
(parcours classique & track international)



Plus d'informations  
sur les épreuves  
sur [concours-sesame.net](http://concours-sesame.net)

ÉPREUVES ÉCRITES	DURÉE	COEF.
<b>Séquence 1 : Comprendre</b>		
Enjeux Contemporains	30 mn	5
Mathématiques	40 mn	7
Compétences digitales	20 mn	5
<b>Séquence 2 : Communiquer</b>		
Français	30 mn	5
Anglais	30 mn	13
LV2*	30 mn	5
<b>Séquence 3 : Analyser</b>		
Analyse documentaire	2h	10

DOSSIER	COEF.	
Note du dossier (si > 10)	12	
ÉPREUVES ORALES	DURÉE	COEF.
Anglais	20 mn	12
Entretien individuel	20 mn	38

\* Allemand, Espagnol, Arabe, Chinois, Hébreu, Italien, Japonais, Néerlandais, Portugais, Russe

# JOURNÉES PORTES OUVERTES

L'EMLV organise des journées portes ouvertes, des journées d'immersion et des webinaires tout au long de l'année.



Pour toute question vous pouvez contacter  
le Service Admissions : [admissions@emlv.fr](mailto:admissions@emlv.fr)

+ Myriam Zeisel-Godard / 01 81 00 27 80

+ Estelle Pantanella / 01 81 00 29 31



Plus d'infos sur [emlv.fr](http://emlv.fr)



## ReStart POST-BAC@DEVINCI

pour des étudiants ayant démarré une année d'étude dans le supérieur et souhaitant se réorienter dans une formation en commerce et management à l'EMLV.

Rentrée décalée en 1<sup>ère</sup> année : février 2024  
Nombre de places : 40

## CANDIDATS INTERNATIONAUX

Vous êtes titulaire d'un baccalauréat international ou étudiez actuellement dans un établissement d'enseignement supérieur à l'étranger ? Vous êtes concerné par la procédure d'admission internationale.



Pour plus de renseignement,  
contactez le service des  
admissions internationales  
[international.admission@devinci.fr](mailto:international.admission@devinci.fr)  
+33 (0)7 86 16 74 66 via WhatsApp

## FINANCER SES ÉTUDES DE COMMERCE

### + Frais de scolarité

Pour 2024-2025, le coût de la formation est de **11 500 €** par an. Des frais supplémentaires s'ajoutent à ce montant : CVEC (Contribution Vie Étudiante et de Campus), restauration, transport, ainsi que les frais de vie pour le séjour à l'étranger. Il est possible de financer partiellement ses études par des jobs et des stages : le service admissions de l'EMLV conseille les étudiants et les familles pour trouver des solutions de financement adaptées.

### + Réduction des frais de scolarité

Elles sont accordées par l'école sur la base de critères sociaux et viennent s'ajouter aux Bourses d'État. Le montant des réductions pour les boursiers diffère selon les échelons.

### + Prêts bancaires

Les banques partenaires de l'EMLV proposent des prêts à des taux et conditions préférentiels aux élèves de l'école.

### + Formation par l'alternance

Une partie du Programme Grande École peut être suivi dans le cadre d'un contrat en alternance. Dans ce cas, l'étudiant devient salarié, il est rémunéré et c'est l'entreprise qui finance sa formation.

### + Stages obligatoires

Une partie du Programme Grande École se déroule en entreprise, en stage rémunéré.

### + De Vinci Junior

L'étudiant a la possibilité de réaliser pour des entreprises des missions rémunérées d'étude ou de recherche.

### + Monitorat

L'EMLV propose à ses étudiants des missions administratives ou pédagogiques rémunérées.



**EMLV.FR**



#PoleDeVinci

